

Katalog Produktów 2016

OutdoorLine

AT&T Cabling Systems





AT&T Cabling Systems dostarcza kompletne rozwiązania biznesowe oraz najnowocześniejsze komponenty LAN dostosowane do każdego potrzeb.

AT&T Cabling Systems

Nasze wysokowydajne rozwiązania z zakresu infrastruktury sieciowej, oparte na innowacyjności oraz wysoko zaawansowanej technologii, są najlepszym wyborem niezależnie od aplikacji. Będąc wiernymi wobec dziedzictwa AT&T jako wiodącej firmy na świecie oraz łącząc światowej klasy niezawodność wraz z unikalną gwarancją AT&T Millenium Lifetime Warranty, AT&T Cabling Systems jest kluczem do wieloletniej, niezawodnej oraz bezproblemowej eksploatacji. Dzięki naszym rozwiązaniom, przerwy w pracy systemu są skrócone, natomiast Twoje zyski są powiększone.

AT&T Cabling Systems



Cele AT&T Cabling Systems

- *Dostarczanie rozwiązań infrastruktury sieciowej do każdego miejsca na ziemi.*
- *Dostarczanie wysokowydajnych zaawansowanych technologii oraz usług.*
- *Zaspokojenie potrzeb teleinformatycznych naszych globalnych klientów.*
- *Zapewnienie stałego wsparcia eksperckiego dla naszych klientów*

Cele te są osiągane dzięki unikalnej kombinacji naszej szerokiej wiedzy na temat aspektów okablowania LAN, integralności, pracy zespołowej oraz kreatywności.

A wszystko to pod znaną, szanowaną oraz pewną marką jaką jest AT&T.

Część E - OutdoorLine

1	Zewnętrzne Telefonicznie i Wieloparowe Kable Kategorii 3	5-10
1.1	Kable Zewnętrzne U/UTP SJ.....	5
1.2	Kable Zewnętrzne U/UTP DJ MB.....	6
1.3	Kable Zewnętrzne U/UTP DJ CSA	7
1.4	Kable Zewnętrzne F/UTP SJ.....	8
1.5	Kable Zewnętrzne F/UTP DJ MB.....	9
1.6	Kable Zewnętrzne F/UTP DJ CSA.....	10
2	Zewnętrzne Miedziane Kable LAN.....	11-27
2.1	Kable Zewnętrzne CAT5e U/UTP DJ.....	11
2.2	Kable Zewnętrzne CAT5e F/UTP DJ.....	12
2.3	Kable Zewnętrzne CAT6 U/UTP DJ.....	13
2.4	Kable Zewnętrzne CAT6 U/FTP DJ.....	14
2.5	Kable Zewnętrzne CAT6 S/FTP DJ.....	15
2.6	Kable Zewnętrzne CAT6 S/FTP DJ MB.....	16
2.7	Kable Zewnętrzne CAT6 S/FTP DJ CSA.....	17
2.8	Kable Zewnętrzne CAT6A U/FTP DJ.....	18
2.9	Kable Zewnętrzne CAT6A S/FTP DJ.....	19
2.10	Kable Zewnętrzne CAT6A S/FTP DJ MB	20
2.11	Kable Zewnętrzne CAT6A S/FTP DJ CSA	21
2.12	Kable Zewnętrzne CAT7 S/FTP DJ.....	22
2.13	Kable Zewnętrzne CAT7 S/FTP DJ MB	23
2.14	Kable Zewnętrzne CAT7 S/FTP DJ CSA.....	24
2.15	Kable Zewnętrzne CAT7A S/FTP DJ	25
2.16	Kable Zewnętrzne CAT7A S/FTP DJ MB.....	26
2.17	Kable Zewnętrzne CAT7A S/FTP DJ CSA.....	27
3	Zewnętrzne Miedziane Połączenia LAN.....	28-35
3.1	Nieekranowane i Ekranowane Zewnętrzne Gniazda CAT5e.....	28
3.2	Nieekranowane i Ekranowane Zewnętrzne Gniazda CAT5e.....	29
3.3	Nieekranowane i Ekranowane Zewnętrzne Patchcody CAT5e	30
3.4	Nieekranowane i Ekranowane Zewnętrzne Gniazda CAT6.....	31
3.5	Nieekranowane i Ekranowane Zewnętrzne Gniazda CAT6.....	32
3.6	Nieekranowane i Ekranowane Zewnętrzne Patchcody CAT6.....	33
3.7	Zewnętrzne Panele Przednie.....	34
3.8	Zewnętrzne Puszki Połączeniowe.....	35
4	Zewnętrzne Kable FO	36-50
4.1	Multi Luźna Tuba Żelowane SJ kable.....	36
4.2	Pojedyncza Luźna Tuba SJ kable	37
4.3	Multi Luźna Tuba Żelowane SJ kable.....	38
4.4	Pojedyncza Luźna Tuba DJ kable	39
4.5	Multi Luźna Tuba Żelowane DJ kable	40-41
4.6	Multi Luźna Tuba Żelowane DJ Mała Rozpiętość ADSS kable	42-43
4.7	Multi Luźna Tuba Żelowane DJ Duża Rozpiętość ADSS kable.....	44
4.8	Pojedyncza Luźna Tuba SJ CSA kable	45
4.9	Multi Luźna Tuba Żelowane SJ CSA kable	46
4.10	Pojedyncza Luźna Tuba DJ CSA kable.....	47
4.11	Multi Luźna Tuba Żelowane DJ CSA kable	48
4.12	Multi Luźna Tuba Żelowane SJ Napowietrznie (FIG-8) CSA kable	49-50
4.13	Multi Luźna Tuba Żelowane DJ Napowietrznie (FIG-8) CSA kable.....	50-51
4.14	Ciasna tuba Jelly Filled DJ CSA kable	52-53
5	Zewnętrzne Puszki Połączeniowe FO.....	54-55
5.1	Zewnętrzne Mufy Światłowodowe	54-55

AT&T OutdoorLine Kategoria 3

U/UTP 100 Ohm Poziome oraz Pionowe Zewnętrzne Kable SJ LAN

Opis

4-900 parowy U/UTP kabel zewnętrzny	
Zakres częstotliwości	1-16 MHz
Przewód	24 AWG Lita miedź
Izolacja	PO
Blokowanie wody	Żel z ropy naftowej
Kod kolorów	Zmodyfikowane ANSI/ICEA S-80-576
Ekranowanie	Brak
Powłoka	Wytrzymała, odporna na UV, polietylenowa
Kolor powłoki	Czarny

Zgodność ze standardami oraz dyrektywami UE

- Kabel Kategorii 3 według IEC 61156-4
- Kabel Kategorii 3 według ANSI/TIA-568-C.2
- Dyrektywa UE 2011/65/EU (RoHS-2)

Właściwości mechaniczne oraz elektryczne

Siła naciągu	50 N/mm ² max
Dynamiczny promień wygięcia	8xOD mm min
Stały promień wygięcia	4xOD mm min
Temperatura pracy	-25 do +60C
Temperatura instalacji	0 do +50C
Rezystancja DC	93 Ohm/Km max
Pojemność elektryczna	66 pF/m max. @ 1KHz
Napięcie znamionowe	75 Vdc max
Prędkość propagacji (NVP)	69% nom.



Informacje do zamówienia

Opis	OD mm	Waga Kg/Km	Opakowanie		P/N
4-Pary 24 AWG U/UTP CAT3 Kabel Zewnętrzny SJ Czarny	6.5	42	500m	Szpula	11U03EN004N-BK2K
4-Pary 24 AWG U/UTP CAT3 Kabel Zewnętrzny SJ Czarny	6.5	42	1000m	Szpula	11U03EN004N-BK2L
25-Par 24 AWG U/UTP CAT3 Kabel Zewnętrzny SJ Czarny	12.7	200	1000m	Szpula	11U03EN025N-BK2L
100-Par 24 AWG U/UTP CAT3 Outdoor SJ Cable Czarny	22.5	830	1000m	Szpula	11U03EN100N-BK2L
200-Par 24 AWG U/UTP CAT3 Outdoor SJ Cable Czarny	30	1150	500m	Szpula	11U03EN200N-BK2K
300-Par 24 AWG U/UTP CAT3 Outdoor SJ Cable Czarny	35	1700	500m	Szpula	11U03EN300N-BK2K
400-Par 24 AWG U/UTP CAT3 Outdoor SJ Cable Czarny	41	2200	500m	Szpula	11U03EN400N-BK2K
600-Par 24 AWG U/UTP CAT3 Outdoor SJ Cable Czarny	49	3250	500m	Szpula	11U03EN600N-BK2K
900-Par 24 AWG U/UTP CAT3 Outdoor SJ Cable Czarny	60	4900	500m	Szpula	11U03EN900N-BK2K

AT&T OutdoorLine Kategoria 3

U/UTP 100 Ohm Poziome oraz Pione Kable Zewnętrzne DJ MB LAN

Opis

4-900 parowy U/UTP kable zewnętrzne w podwójnej powłoce with Aluminiowa bariera przeciw wilgotności

Zakres częstotliwości	1-16 MHz
Przewód	24 AWG Lita miedź
Izolacja	PO
Podłużne blokowanie wody	Żel z ropy naftowej
Kod kolorów	Zmodyfikowane ANSI/ICEA S-80-576
Ekranowanie	Brak
Powłoka wewnętrzna	Wytrzymała, odporna na UV, polietylenowa
Promieniowe blokowanie wody	200µ Aluminiowa bariera przeciw wilgotności (MB)
Powłoka zewnętrzna	MDPE, odporna na UV, do zastosowań zewnętrznych
Kolor powłoki	Czarny

Zgodność ze standardami oraz dyrektywami UE

- Kabel Kategorii 3 według IEC 61156-4
- Kabel Kategorii 3 według ANSI/TIA-568-C.2
- Dyrektywa UE 2011/65/EU (RoHS-2)

Właściwości mechaniczne oraz elektryczne

Siła naciągu	50 N/mm ² max
Dynamiczny promień wygięcia	50xOD mm min
Stały promień wygięcia	25xOD mm min
Temperatura pracy	-25 do +60C
Temperatura instalacji	0 do +50C
Rezystancja DC	93 Ohm/Km max
Pojemność elektryczna	66 pF/m max. @ 1KHz
Napięcie znamionowe	75 Vdc max
Prędkość propagacji (NVP)	69% nom.

Informacje do zamówienia

Opis	Wew. OD mm	Typ powłoki	OD mm	Waga Kg/Km	Opakowanie	P/N
4-Pary 24 AWG U/UTP CAT3 Kabel Zewnętrzny DJ MB Czarny	7.2	MB+PE	11.9	63	500m Szpula	11U03MN004N-BK2K
4-Pary 24 AWG U/UTP CAT3 Kabel Zewnętrzny DJ MB Czarny	7.2	MB+PE	11.9	63	1000m Szpula	11U03MN004N-BK2L
25-Par 24 AWG U/UTP CAT3 Kabel Zewnętrzny DJ MB Czarny	12	MB+PE	16.7	236	1000m Szpula	11U03MN025N-BK2L
100-Par 24 AWG U/UTP CAT3 Kabel Zewnętrzny DJ MB Czarny	21	MB+PE	25.4	738	1000m Szpula	11U03MN100N-BK2L
200-Par 24 AWG U/UTP CAT3 Kabel Zewnętrzny DJ MB Czarny	28	MB+PE	33	1520	500m Szpula	11U03MN200N-BK2K
300-Par 24 AWG U/UTP CAT3 Kabel Zewnętrzny DJ MB Czarny	34	MB+PE	39	2170	500m Szpula	11U03MN300N-BK2K
400-Par 24 AWG U/UTP CAT3 Kabel Zewnętrzny DJ MB Czarny	38	MB+PE	43	2750	500m Szpula	11U03MN400N-BK2K
600-Par 24 AWG U/UTP CAT3 Kabel Zewnętrzny DJ MB Czarny	47	MB+PE	52	4050	500m Szpula	11U03MN600N-BK2K
900-Par 24 AWG U/UTP CAT3 Kabel Zewnętrzny DJ MB Czarny	56	MB+PE	61	5835	500m Szpula	11U03MN900N-BK2K



AT&T OutdoorLine Kategoria 3

U/UTP 100 Ohm Poziome oraz Pionowe Kable Zewnętrzne DJ CSA LAN

Opis

4-900 parowy U/UTP kabel zewnętrzny opancerzony fałdowaną stalową taśmą w podwójnej powłoce

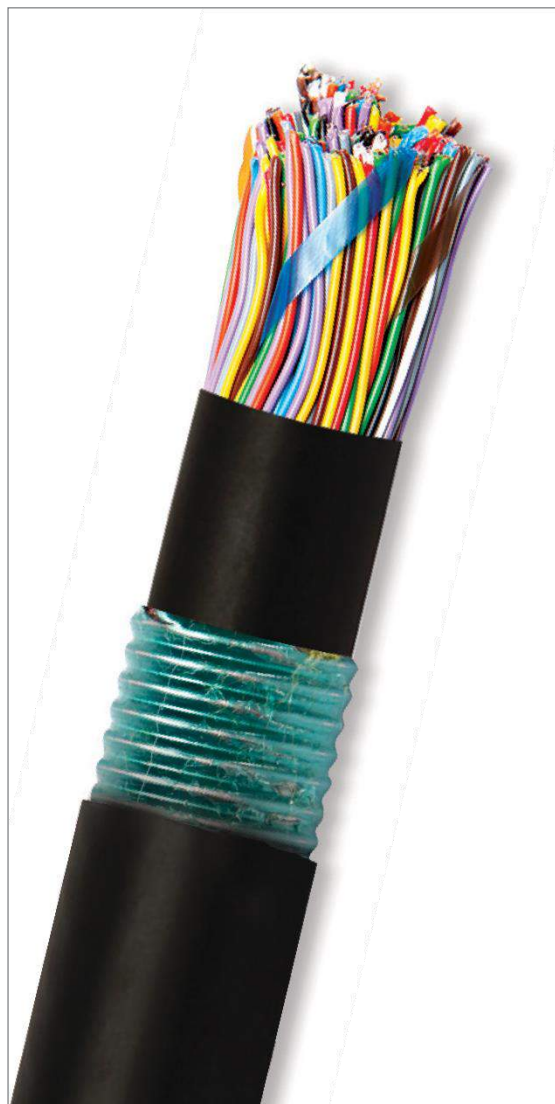
Zakres częstotliwości	1-16 MHz
Przewód	24 AWG Lita miedź
Izolacja	PO
Podłużne blokowanie wody	Żel z ropy naftowej
Kod kolorów	Zmodyfikowane ANSI/ICEA S-80-576
Ekranowanie	Brak
Powłoka wewnętrzna	Wytrzymała, odporna na UV, polietylenowa
Pancerz	Pancerz z fałdowanej stalowej taśmy (CSA) 150μ
Powłoka zewnętrzna	MDPE, odporna na UV, do zastosowań zewnętrznych
Kolor powłoki	Czarny

Zgodność ze standardami oraz dyrektywami UE

- Kabel Kategorii 3 według IEC 61156-4
- Kabel Kategorii 3 według ANSI/TIA-568-C.2
- Dyrektywa UE 2011/65/EU (RoHS-2)

Właściwości mechaniczne oraz elektryczne

Siła naciągu	50 N/mm ² max
Dynamiczny promień wygięcia	50xOD mm min
Stały promień wygięcia	25xOD mm min
Temperatura pracy	-25 do +60C
Temperatura instalacji	0 do +50C
Rezystancja DC	93 Ohm/Km max
Pojemność elektryczna	66 pF/m max. @ 1KHz
Napięcie znamionowe	75 Vdc max
Prędkość propagacji (NVP)	69% nom.



Informacje do zamówienia

Opis	Wew. OD mm	Typ powłoki	OD mm	Waga Kg/Km	Opakowanie	P/N
4-Pary 24 AWG U/UTP CAT3 Kabel Zewnętrzny DJ CSA Czarny	7.2	CSA+PE	12.8	96	500m Szpula	11U03CN004N-BK2K
4-Pary 24 AWG U/UTP CAT3 Kabel Zewnętrzny DJ CSA Czarny	7.2	CSA+PE	12.8	96	1000m Szpula	11U03CN004N-BK2L
25-Par 24 AWG U/UTP CAT3 Kabel Zewnętrzny DJ CSA Czarny	12	CSA+PE	17.5	260	1000m Szpula	11U03CN025N-BK2L
100-Par 24 AWG U/UTP CAT3 Kabel Zewnętrzny DJ CSA Czarny	21	CSA+PE	26.5	775	1000m Szpula	11U03CN100N-BK2L
200-Par 24 AWG U/UTP CAT3 Kabel Zewnętrzny DJ CSA Czarny	28	CSA+PE	33.5	1585	500m Szpula	11U03CN200N-BK2K
300-Par 24 AWG U/UTP CAT3 Kabel Zewnętrzny DJ CSA Czarny	34	CSA+PE	40	2235	500m Szpula	11U03CN300N-BK2K
400-Par 24 AWG U/UTP CAT3 Kabel Zewnętrzny DJ CSA Czarny	38	CSA+PE	43	2825	500m Szpula	11U03CN400N-BK2K
600-Par 24 AWG U/UTP CAT3 Kabel Zewnętrzny DJ CSA Czarny	47	CSA+PE	52	4145	500m Szpula	11U03CN600N-BK2K
900-Par 24 AWG U/UTP CAT3 Kabel Zewnętrzny DJ CSA Czarny	56	CSA+PE	62	5945	500m Szpula	11U03CN900N-BK2K

AT&T OutdoorLine Kategoria 3

F/UTP 100 Ohm Poziome oraz Pionowe Zewnętrzne Kable SJ LAN

Opis

4-900 parowy F/UTP kabel ekranowany

Zakres częstotliwości	1-16 MHz
Przewód	24 AWG Lita miedź
Izolacja	PO
Blokowanie wody	Żel z ropy naftowej
Kod kolorów	Zmodyfikowane ANSI/ICEA S-80-576
Ekranowanie	Ogólna folia aluminiowa
Dren	Lity, miedziany, ocynkowany przewód
Powłoka	Wytrzymała, odporna na UV, polietylenowa
Kolor powłoki	Czarny

Zgodność ze standardami oraz dyrektywami UE

- Kabel Kategorii 3 według IEC 61156-4
- Kabel Kategorii 3 według ANSI/TIA-568-C.2
- Dyrektywa UE 2011/65/EU (RoHS-2)

Właściwości mechaniczne oraz elektryczne

Siła naciągu	50 N/mm ² max
Dynamiczny promień wygięcia	8xOD mm min
Stały promień wygięcia	4xOD mm min
Temperatura pracy	-25 do +60C
Temperatura instalacji	0 do +50C
Rezystancja DC	93 Ohm/Km max
Pojemność elektryczna	66 pF/m max. @ 1KHz
Napięcie znamionowe	75 Vdc max
Prędkość propagacji (NVP)	69% nom.



Informacje do zamówienia

Opis	OD mm	Waga Kg/Km	Opakowanie		P/N
4-Pary 24 AWG F/UTP CAT3 Kabel Zewnętrzny SJ Czarny	7.2	45	500m	Szpula	11P03EN004N-BK2K
4-Pary 24 AWG F/UTP CAT3 Kabel Zewnętrzny SJ Czarny	7.2	45	1000m	Szpula	11P03EN004N-BK2L
25-Par 24 AWG F/UTP CAT3 Kabel Zewnętrzny SJ Czarny	14.0	210	1000m	Szpula	11P03EN025N-BK2L
100-Par 24 AWG F/UTP CAT3 Kabel Zewnętrzny SJ Czarny	24.5	910	1000m	Szpula	11P03EN100N-BK2L
200-Par 24 AWG F/UTP CAT3 Kabel Zewnętrzny SJ Czarny	33	1250	500m	Szpula	11P03EN200N-BK2K
300-Par 24 AWG F/UTP CAT3 Kabel Zewnętrzny SJ Czarny	38	1850	500m	Szpula	11P03EN300N-BK2K
400-Par 24 AWG F/UTP CAT3 Kabel Zewnętrzny SJ Czarny	45	2400	500m	Szpula	11P03EN400N-BK2K
600-Par 24 AWG F/UTP CAT3 Kabel Zewnętrzny SJ Czarny	55	3570	500m	Szpula	11P03EN600N-BK2K
900-Par 24 AWG F/UTP CAT3 Kabel Zewnętrzny SJ Czarny	65	5400	500m	Szpula	11P03EN900N-BK2K

AT&T OutdoorLine Kategoria 3

F/UTP 100 Ohm Poziome oraz Pione Kable Zewnętrzne DJ MB LAN

Opis

4-900 parowy F/UTP Ekranowane kable zewnętrzne w podwójnej powłoce z aluminiową barierą przeciw wilgotności

Zakres częstotliwości	1-16 MHz
Przewód	24 AWG Lita miedź
Izolacja	PO
Blokowanie wody	Żel z ropy naftowej
Kod kolorów	Zmodyfikowane ANSI/ICEA S-80-576
Ekranowanie	Ogólna folia aluminiowa
Dren	Lity, miedziany, ocynkowany przewód
Powłoka wewnętrzna	Wytrzymała, odporna na UV, polietylenowa
Promieniowe blokowanie wody	200µ Aluminiowa bariera przeciw wilgotności (MB)
Powłoka zewnętrzna	Odporny na UV MDPE do zastosowań zewnętrznych
Kolor powłoki	Czarny

Zgodność ze standardami oraz dyrektywami UE

- Kabel Kategorii 3 według IEC 61156-4
- Kabel Kategorii 3 według ANSI/TIA-568-C.2
- Dyrektywa UE 2011/65/EU (RoHS-2)

Właściwości mechaniczne oraz elektryczne

Siła naciągu	50 N/mm ² max
Dynamiczny promień wygięcia	50xOD mm min
Stały promień wygięcia	25xOD mm min
Temperatura pracy	-25 do +60C
Temperatura instalacji	0 do +50C
Rezystancja DC	93 Ohm/Km max
Pojemność elektryczna	66 pF/m max. @ 1KHz
Napięcie znamionowe	75 Vdc max
Prędkość propagacji (NVP)	69% nom.

Informacje do zamówienia

Opis	Wew. OD mm	Typ powłoki	OD mm	Waga Kg/Km	Opakowanie	P/N
4-Pary 24 AWG F/UTP CAT3 Kabel Zewnętrzny MB Czarny	8.0	MB+PE	12.5	74	500m Szpula	11P03MN004N-BK2K
4-Pary 24 AWG F/UTP CAT3 Kabel Zewnętrzny MB Czarny	8.0	MB+PE	12.5	74	1000m Szpula	11P03MN004N-BK2L
25-Par 24 AWG F/UTP CAT3 Kabel Zewnętrzny MB Czarny	12.6	MB+PE	17	265	1000m Szpula	11P03MN025N-BK2L
100-Par 24 AWG F/UTP CAT3 Kabel Zewnętrzny MB Czarny	21.5	MB+PE	26	742	1000m Szpula	11P03MN100N-BK2L
200-Par 24 AWG F/UTP CAT3 Kabel Zewnętrzny MB Czarny	29	MB+PE	33.5	1600	500m Szpula	11P03MN200N-BK2K
300-Par 24 AWG F/UTP CAT3 Kabel Zewnętrzny MB Czarny	35	MB+PE	39	2250	500m Szpula	11P03MN300N-BK2K
400-Par 24 AWG F/UTP CAT3 Kabel Zewnętrzny MB Czarny	39	MB+PE	43	2840	500m Szpula	11P03MN400N-BK2K
600-Par 24 AWG F/UTP CAT3 Kabel Zewnętrzny MB Czarny	48	MB+PE	52	4165	500m Szpula	11P03MN600N-BK2K
900-Par 24 AWG F/UTP CAT3 Kabel Zewnętrzny MB Czarny	57	MB+PE	61	5970	500m Szpula	11P03MN900N-BK2K



AT&T OutdoorLine Kategoria 3

F/UTP 100 Ohm Poziome oraz Pionowe Kable Zewnętrzne DJ CSA LAN

Opis

4-900 parowy F/UTP ekranowany kabel zewnętrzny opancerzony fałdowaną stalową taśmą w podwójnej powłoce

Zakres częstotliwości	1-16 MHz
Przewód	24 AWG Lita miedź
Izolacja	PO
Podłużne blokowanie wody	Żel z ropy naftowej
Kod kolorów	Zmodyfikowane ANSI/ICEA S-80-576
Ekranowanie	Ogólna folia aluminiowa
Dren	Lity, miedziany, ocynkowany przewód
Powłoka wewnętrzna	Wytrzymała, odporna na UV, polietylenowa
Pancerz	Pancerz z fałdowanej stalowej taśmy (CSA) 150µ
Powłoka zewnętrzna	Odporny na UV MDPE do zastosowań zewnętrznych
Kolor powłoki	Czarny

Zgodność ze standardami oraz dyrektywami UE

- Kabel Kategorii 3 według IEC 61156-4
- Kabel Kategorii 3 według ANSI/TIA-568-C.2
- Dyrektywa UE 2011/65/EU (RoHS-2)

Właściwości mechaniczne oraz elektryczne

Siła naciągu	50 N/mm ² max
Dynamiczny promień wygięcia	50xOD mm min
Stały promień wygięcia	25xOD mm min
Temperatura pracy	-25 do +60C
Temperatura instalacji	0 do +50C
Rezystancja DC	93 Ohm/Km max
Pojemność elektryczna	66 pF/m max. @ 1KHz
Napięcie znamionowe	75 Vdc max
Prędkość propagacji (NVP)	69% nom.

Informacje do zamówienia

Opis	Wew. OD mm	Typ powłoki	OD mm	Waga Kg/Km	Opakowanie	P/N
4-Pary 24 AWG F/UTP CAT3 Kabel Zewnętrzny CSA Czarny	8.0	CSA+PE	13.5	107	500m Szpula	11P03CN004N-BK2K
4-Pary 24 AWG F/UTP CAT3 Kabel Zewnętrzny CSA Czarny	8.0	CSA+PE	13.5	107	1000m Szpula	11P03CN004N-BK2L
25-Par 24 AWG F/UTP CAT3 Kabel Zewnętrzny CSA Czarny	12.6	CSA+PE	18	288	1000m Szpula	11P03CN025N-BK2L
100-Par 24 AWG F/UTP CAT3 Kabel Zewnętrzny CSA Czarny	21.5	CSA+PE	27	780	1000m Szpula	11P03CN100N-BK2L
200-Par 24 AWG F/UTP CAT3 Kabel Zewnętrzny CSA Czarny	29	CSA+PE	34.5	1660	500m Szpula	11P03CN200N-BK2K
300-Par 24 AWG F/UTP CAT3 Kabel Zewnętrzny CSA Czarny	35	CSA+PE	40	2320	500m Szpula	11P03CN300N-BK2K
400-Par 24 AWG F/UTP CAT3 Kabel Zewnętrzny CSA Czarny	39	CSA+PE	44	2920	500m Szpula	11P03CN400N-BK2K
600-Par 24 AWG F/UTP CAT3 Kabel Zewnętrzny CSA Czarny	48	CSA+PE	53	4260	500m Szpula	11P03CN600N-BK2K
900-Par 24 AWG F/UTP CAT3 Kabel Zewnętrzny CSA Czarny	57	CSA+PE	62	6080	500m Szpula	11P03CN900N-BK2K



AT&T OutdoorLine Kategoria 5e

U/UTP 100 Ohm Poziome Kable Zewnętrzne DJ LAN

Opis

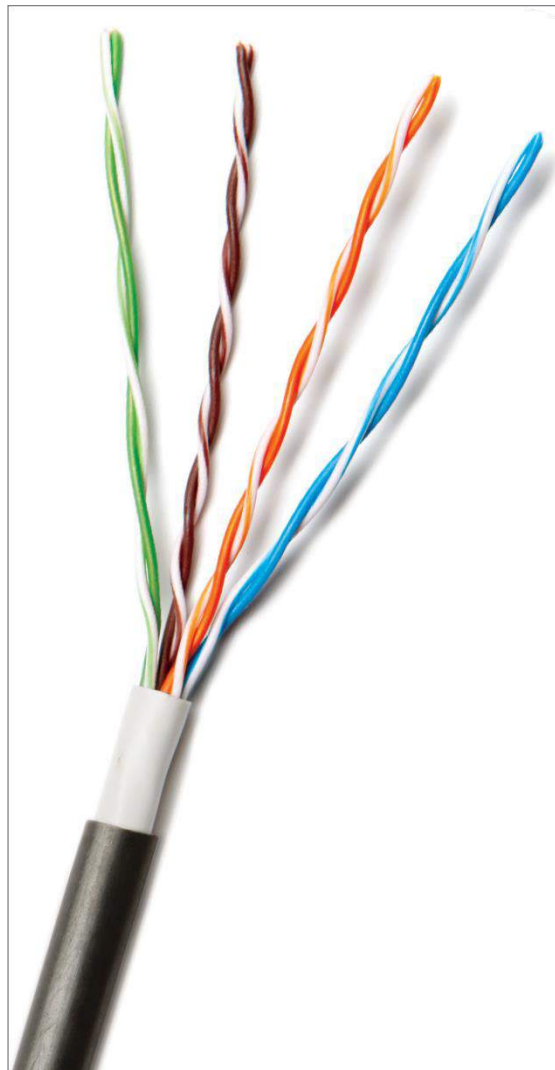
4 pary U/UTP kable zewnętrzne w podwójnej powłoce	
Zakres częstotliwości	1-100 MHz
Przewód	24 AWG Lita miedź
Izolacja	PO
Kod kolorów	ANSI/TIA-568-C.2
Blokowanie wody	Brak
Ekranowanie	Brak
Powłoka wewnętrzna	PVC lub LSOH
Powłoka zewnętrzna - Opcja A	1.8 mm odporna na UV mieszanka PVC do zastosowań zewnętrznych
Powłoka zewnętrzna - Opcja B	1.0 mm MDPE, odporna na UV, do zastosowań zewnętrznych
Kolor powłoki zewnętrznej	Czarny

Zgodność ze standardami oraz dyrektywami UE

- Kabel Kategorii 5e według IEC 61156-5
- Kabel Kategorii 5e według ANSI/TIA-568-C.2
- 100MHz cable według EN 50288-3-1
- Dyrektywa UE 2011/65/EU (RoHS-2)

Właściwości mechaniczne oraz elektryczne

Siła naciągu	50 N/mm ² max.
Dynamiczny promień wygięcia	8xOD mm min
Stały promień wygięcia	4xOD mm min
Temperatura pracy	-25 do +60C
Temperatura instalacji	0 do +50C
Rezystancja DC	93 Ohm/Km max.
Pojemność elektryczna	56 pF/m max. @ 1KHz
Napięcie znamionowe	75 Vdc max.
Prędkość propagacji (NVP)	69% nom.



Informacje do zamówienia

Opis	Typ powłoki wew.	Typ powłokizew.	OD mm	Waga Kg/Km	Opakowanie	P/N
4-Pary 24 AWG U/UTP CAT5e Kabel Zewnętrzny DJ Czarny	PVC	PVC	8.5	85	500m Szpula	11U5EBN004A-BK2K
4-Pary 24 AWG U/UTP CAT5e Kabel Zewnętrzny DJ Czarny	PVC	PVC	8.5	85	1000m Szpula	11U5EBN004A-BK2L
4-Pary 24 AWG U/UTP CAT5e Kabel Zewnętrzny DJ Czarny	PVC	PE	6.9	50	500m Szpula	11U5EEN004A-BK2K
4-Pary 24 AWG U/UTP CAT5e Kabel Zewnętrzny DJ Czarny	PVC	PE	6.9	50	1000m Szpula	11U5EEN004A-BK2L
4-Pary 24 AWG U/UTP CAT5e Kabel Zewnętrzny DJ Czarny	LSOH	PVC	8.5	85	500m Szpula	11U5EBN004B-BK2K
4-Pary 24 AWG U/UTP CAT5e Kabel Zewnętrzny DJ Czarny	LSOH	PVC	8.5	85	1000m Szpula	11U5EBN004B-BK2L
4-Pary 24 AWG U/UTP CAT5e Kabel Zewnętrzny DJ Czarny	LSOH	PE	6.9	50	500m Szpula	11U5EEN004B-BK2K
4-Pary 24 AWG U/UTP CAT5e Kabel Zewnętrzny DJ Czarny	LSOH	PE	6.9	50	1000m Szpula	11U5EEN004B-BK2L

AT&T OutdoorLine Kategoria 5e

F/UTP 100 Ohm Poziome Kable Zewnętrzne DJ LAN

Opis

4 pary F/UTP kable zewnętrzne w podwójnej powłoce

Zakres częstotliwości	1-100 MHz
Przewód	24 AWG Lita miedź
Izolacja	PO
Kod kolorów	ANSI/TIA-568-C.2
Blokowanie wody	Brak
Ekranowanie	Ogólna folia aluminiowa
Dren	Ocynkowany kabel miedziany
Powłoka wewnętrzna	PVC lub LS0H
Powłoka zewnętrzna - Opcja A	1.8 mm Odporna na UV mieszanka PVC do zastosowań zewnętrznych
Powłoka zewnętrzna - Opcja B	1.0 mm MDPE, odporna na UV, do zastosowań zewnętrznych
Kolor powłoki zewnętrznej	Czarny

Zgodność ze standardami oraz dyrektywami UE

- Kabel Kategorii 5e według IEC 61156-5
- Kabel Kategorii 5e według ANSI/TIA-568-C.2
- 100MHz cable według EN 50288-2-1
- Dyrektywa UE 2011/65/EU (RoHS-2)

Właściwości mechaniczne oraz elektryczne

Siła naciągu	50 N/mm ² max.
Dynamiczny promień wygięcia	8xOD mm min
Stały promień wygięcia	4xOD mm min
Temperatura pracy	-25 do +60C
Temperatura instalacji	0 do +50C
Rezystancja DC	93 Ohm/Km max.
Pojemność elektryczna	56 pF/m max. @ 1KHz
Napięcie znamionowe	75 Vdc max.
Prędkość propagacji (NVP)	69% nom.



Informacje do zamówienia

Opis	Typ powłoki wew.	Typ powłokizew.	OD mm	Waga Kg/Km	Opakowanie	P/N
4-Pary 24 AWG F/UTP CAT5e Kabel Zewnętrzny DJ Czarny	PVC	PVC	9.5	100	500m Szpula	11P5EBN004A-BK2K
4-Pary 24 AWG F/UTP CAT5e Kabel Zewnętrzny DJ Czarny	PVC	PVC	9.5	100	1000m Szpula	11P5EBN004A-BK2L
4-Pary 24 AWG F/UTP CAT5e Kabel Zewnętrzny DJ Czarny	PVC	PE	7.9	60	500m Szpula	11P5EEN004A-BK2K
4-Pary 24 AWG F/UTP CAT5e Kabel Zewnętrzny DJ Czarny	PVC	PE	7.9	60	1000m Szpula	11P5EEN004A-BK2L
4-Pary 24 AWG F/UTP CAT5e Kabel Zewnętrzny DJ Czarny	LS0H	PVC	9.5	100	500m Szpula	11P5EBN004B-BK2K
4-Pary 24 AWG F/UTP CAT5e Kabel Zewnętrzny DJ Czarny	LS0H	PVC	9.5	100	1000m Szpula	11P5EBN004B-BK2L
4-Pary 24 AWG F/UTP CAT5e Kabel Zewnętrzny DJ Czarny	LS0H	PE	7.9	60	500m Szpula	11P5EEN004B-BK2K
4-Pary 24 AWG F/UTP CAT5e Kabel Zewnętrzny DJ Czarny	LS0H	PE	7.9	60	1000m Szpula	11P5EEN004B-BK2L

AT&T OutdoorLine Kategoria 6

U/UTP 100 Ohm Poziome Kable Zewnętrzne DJ LAN

Opis

4 pary U/UTP kable zewnętrzne w podwójnej powłoce	
Zakres częstotliwości	1-250 MHz
Przewód	23 AWG Lita miedź
Izolacja	PO
Kod kolorów	ANSI/TIA-568-C.2
Blokowanie wody	Brak
Ekranowanie	Brak
Powłoka wewnętrzna	PVC lub LS0H
Powłoka zewnętrzna - Opcja A	1.8 mm Odporna na UV mieszanka PVC do zastosowań zewnętrznych
Powłoka zewnętrzna - Opcja B	1.0 mm MDPE, odporna na UV, do zastosowań zewnętrznych
Kolor powłoki zewnętrznej	Czarny

Zgodność ze standardami oraz dyrektywami UE

- Kabel Kategorii 6 według IEC 61156-5
- Kabel Kategorii 6 według ANSI/TIA-568-C.2
- 250MHz cable według EN 50288-6-1
- Dyrektywa UE 2011/65/EU (RoHS-2)

Właściwości mechaniczne oraz elektryczne

Siła naciągu	50 N/mm ² max.
Dynamiczny promień wygięcia	8xOD mm min
Stały promień wygięcia	4xOD mm min
Temperatura pracy	-25 do +60C
Temperatura instalacji	0 do +50C
Rezystancja DC	80 Ohm/Km max.
Pojemność elektryczna	56 pF/m max. @ 1KHz
Napięcie znamionowe	75 Vdc max.
Prędkość propagacji (NVP)	69% nom.



Informacje do zamówienia

Opis	Typ powłoki wew.	Typ powłokizew.	OD mm	Waga Kg/Km	Opakowanie	P/N
4-Pary 23 AWG U/UTP CAT6 Kabel Zewnętrzny DJ Czarny	PVC	PVC	9.3	97	500m Szpula	11U06BN004A-BK2K
4-Pary 23 AWG U/UTP CAT6 Kabel Zewnętrzny DJ Czarny	PVC	PVC	9.3	97	1000m Szpula	11U06BN004A-BK2L
4-Pary 23 AWG U/UTP CAT6 Kabel Zewnętrzny DJ Czarny	PVC	PE	7.7	57	500m Szpula	11U06EN004A-BK2K
4-Pary 23 AWG U/UTP CAT6 Kabel Zewnętrzny DJ Czarny	PVC	PE	7.7	57	1000m Szpula	11U06EN004A-BK2L
4-Pary 23 AWG U/UTP CAT6 Kabel Zewnętrzny DJ Czarny	LS0H	PVC	9.3	97	500m Szpula	11U06BN004B-BK2K
4-Pary 23 AWG U/UTP CAT6 Kabel Zewnętrzny DJ Czarny	LS0H	PVC	9.3	97	1000m Szpula	11U06BN004B-BK2L
4-Pary 23 AWG U/UTP CAT6 Kabel Zewnętrzny DJ Czarny	LS0H	PE	7.7	57	500m Szpula	11U06EN004B-BK2K
4-Pary 23 AWG U/UTP CAT6 Kabel Zewnętrzny DJ Czarny	LS0H	PE	7.7	57	1000m Szpula	11U06EN004B-BK2L

AT&T OutdoorLine Kategoria 6

U/FTP 100 Ohm Poziome Kable Zewnętrzne DJ LAN

Opis

4 pary U/FTP kable zewnętrzne w podwójnej powłoce

Zakres częstotliwości	1-250 MHz
Przewód	23 AWG Lita miedź
Izolacja	PO
Kod kolorów	Zmodyfikowane ANSI/TIA-568-C.2 (Lite kolory)
Blokowanie wody	Brak
Ekranowanie	Folia aluminiowa na parę
Dren	Ocynkowany kabel miedziany
Powłoka wewnętrzna	PVC lub LSOH
Powłoka zewnętrzna - Opcja A	1.8 mm Odporna na UV mieszanka PVC do zastosowań zewnętrznych
Powłoka zewnętrzna - Opcja B	1.0 mm MDPE, odporna na UV, do zastosowań zewnętrznych
Kolor powłoki zewnętrznej	Czarny

Zgodność ze standardami oraz dyrektywami UE

- Kabel Kategorii 6 według IEC 61156-5
- Kabel Kategorii 6 według ANSI/TIA-568-C.2
- 250MHz cable według EN 50288-5-1
- Dyrektywa UE 2011/65/EU (RoHS-2)

Właściwości mechaniczne oraz elektryczne

Siła naciągu	50 N/mm ² max.
Dynamiczny promień wygięcia	8xOD mm min
Stały promień wygięcia	4xOD mm min
Temperatura pracy	-25 do +60C
Temperatura instalacji	0 do +50C
Rezystancja DC	80 Ohm/Km max.
Pojemność elektryczna	56 pF/m max. @ 1KHz
Napięcie znamionowe	75 Vdc max.
Prędkość propagacji (NVP)	78% nom.

Informacje do zamówienia



Opis	Typ powłoki wew.	Typ powłokizew.	OD mm	Waga Kg/Km	Opakowanie	P/N
4-Pary 23 AWG U/FTP CAT6 Kabel Zewnętrzny DJ Czarny	PVC	PVC	10.7	120	500m Szpuła	11F06BN004A-BK2K
4-Pary 23 AWG U/FTP CAT6 Kabel Zewnętrzny DJ Czarny	PVC	PVC	10.7	120	1000m Szpuła	11F06BN004A-BK2L
4-Pary 23 AWG U/FTP CAT6 Kabel Zewnętrzny DJ Czarny	PVC	PE	9.1	73	500m Szpuła	11F06EN004A-BK2K
4-Pary 23 AWG U/FTP CAT6 Kabel Zewnętrzny DJ Czarny	PVC	PE	9.1	73	1000m Szpuła	11F06EN004A-BK2L
4-Pary 23 AWG U/FTP CAT6 Kabel Zewnętrzny DJ Czarny	LSOH	PVC	10.7	120	500m Szpuła	11F06BN004B-BK2K
4-Pary 23 AWG U/FTP CAT6 Kabel Zewnętrzny DJ Czarny	LSOH	PVC	10.7	120	1000m Szpuła	11F06BN004B-BK2L
4-Pary 23 AWG U/FTP CAT6 Kabel Zewnętrzny DJ Czarny	LSOH	PE	9.1	73	500m Szpuła	11F06EN004B-BK2K
4-Pary 23 AWG U/FTP CAT6 Kabel Zewnętrzny DJ Czarny	LSOH	PE	9.1	73	1000m Szpuła	11F06EN004B-BK2L

AT&T OutdoorLine Kategoria 6

S/FTP 100 Ohm Poziome Kable Zewnętrzne DJ LAN

Opis

4 pary S/FTP kable zewnętrzne w podwójnej powłoce	
Zakres częstotliwości	1-250 MHz
Przewód	23 AWG Lita miedź
Izolacja	PO
Kod kolorów	Zmodyfikowane ANSI/TIA-568-C.2 (Lite kolory)
Blokowanie wody	Brak
Ekranowanie pary	Folia aluminiowa
Ogólny ekran	Ocynkowany miedziany oplot
Dren	Brak
Powłoka wewnętrzna	PVC lub LS0H
Powłoka zewnętrzna - Opcja A	1.8 mm Odporna na UV mieszanka PVC do zastosowań zewnętrznych
Powłoka zewnętrzna - Opcja B	1.0 mm Odporny na UV MDPE do zastosowań zewnętrznych
Kolor powłoki zewnętrznej	Czarny

Zgodność ze standardami oraz dyrektywami UE

- Kabel Kategorii 6 według ANSI/TIA-568-C.2
- Kabel Kategorii 6 według IEC 61156-5
- 250 MHz cable według EN 50288-5-1
- Dyrektywa UE 2011/65/EU (RoHS-2)

Właściwości mechaniczne oraz elektryczne

Siła naciągu	50 N/mm ² max.
Dynamiczny promień wygięcia	8xOD mm min
Stały promień wygięcia	4xOD mm min
Temperatura pracy	-25 do +60C
Temperatura instalacji	0 do +50C
Rezystancja DC	80 Ohm/Km max.
Pojemność elektryczna	56 pF/m max. @ 1KHz
Napięcie znamionowe	75 Vdc max.
Prędkość propagacji (NVP)	78% nom.

Informacje do zamówienia



Opis	Typ powłoki wew.	Typ powłokizew.	OD mm	Waga Kg/Km	Opakowanie	P/N
4-Pary 23 AWG S/FTP CAT6 Kabel Zewnętrzny DJ Czarny	PVC	PVC	10.7	123	500m Szpula	11S06BN004A-BK2K
4-Pary 23 AWG S/FTP CAT6 Kabel Zewnętrzny DJ Czarny	PVC	PVC	10.7	123	1000m Szpula	11S06BN004A-BK2L
4-Pary 23 AWG S/FTP CAT6 Kabel Zewnętrzny DJ Czarny	PVC	PE	9.1	76	500m Szpula	11S06EN004A-BK2K
4-Pary 23 AWG S/FTP CAT6 Kabel Zewnętrzny DJ Czarny	PVC	PE	9.1	76	1000m Szpula	11S06EN004A-BK2L
4-Pary 23 AWG S/FTP CAT6 Kabel Zewnętrzny DJ Czarny	LS0H	PVC	10.7	123	500m Szpula	11S06BN004B-BK2K
4-Pary 23 AWG S/FTP CAT6 Kabel Zewnętrzny DJ Czarny	LS0H	PVC	10.7	123	1000m Szpula	11S06BN004B-BK2L
4-Pary 23 AWG S/FTP CAT6 Kabel Zewnętrzny DJ Czarny	LS0H	PE	9.1	76	500m Szpula	11S06EN004B-BK2K
4-Pary 23 AWG S/FTP CAT6 Kabel Zewnętrzny DJ Czarny	LS0H	PE	9.1	76	1000m Szpula	11S06EN004B-BK2L

AT&T OutdoorLine Kategoria 6

S/FTP 100 Ohm Poziome Kable Zewnętrzne DJ MB LAN

Opis

4 pary S/FTP kable zewnętrzne w podwójnej powłoce z aluminiową barierą przeciw wilgotności	
Zakres częstotliwości	1-250 MHz
Przewód	23 AWG Lita miedź
Izolacja	PO
Kod kolorów	Zmodyfikowane ANSI/TIA-568-C.2
Podłużne blokowanie wody	Brak
Ekranowanie pary	Folia aluminiowa
Ogólny ekran	Ocynkowany miedziany oplot
Dren	Brak
Powłoka wewnętrzna	PVC lub LSOH
Promieniowe blokowanie wody	200µ Aluminiowa bariera przeciw wilgotności (MB)
Powłoka zewnętrzna	MDPE, odporna na UV, do zastosowań zewnętrznych
Kolor powłoki zewnętrznej	Czarny

Zgodność ze standardami oraz dyrektywami UE

- Kabel Kategorii 6 według ANSI/TIA-568-C.2
- Kabel Kategorii 6 według IEC 61156-5
- 250 MHz cable według EN 50288-5-1
- Dyrektywa UE 2011/65/EU (RoHS-2)

Właściwości mechaniczne oraz elektryczne

Siła naciągu	50 N/mm ² max.
Dynamiczny promień wygięcia	50xOD mm min
Stały promień wygięcia	25xOD mm min
Temperatura pracy	-25 do +60C
Temperatura instalacji	0 do +50C
Rezystancja DC	80 Ohm/Km max.
Pojemność elektryczna	56 pF/m max. @ 1KHz
Napięcie znamionowe	75 Vdc max.
Prędkość propagacji (NVP)	78% nom.

Informacje do zamówienia



Opis	Typ powłoki wew.	Wew. OD mm	Typ powłokizew.	OD mm	Waga Kg/Km	Opakowanie	P/N
4-Pary 23 AWG S/FTP CAT6 Kabel Zewnętrzny DJ MB Czarny	PVC	7.0	MB+PE	11.7	126	500m Szpula	11S06MN004A-BK2K
4-Pary 23 AWG S/FTP CAT6 Kabel Zewnętrzny DJ MB Czarny	PVC	7.0	MB+PE	11.7	126	1000m Szpula	11S06MN004A-BK2L
4-Pary 23 AWG S/FTP CAT6 Kabel Zewnętrzny DJ MB Czarny	LSOH	7.0	MB+PE	11.7	126	500m Szpula	11S06MN004B-BK2K
4-Pary 23 AWG S/FTP CAT6 Kabel Zewnętrzny DJ MB Czarny	LSOH	7.0	MB+PE	11.7	126	1000m Szpula	11S06MN004B-BK2L

AT&T OutdoorLine Kategoria 6

S/FTP 100 Ohm Poziome Kable Zewnętrzne DJ CSA LAN

Opis

4-parowy opancerzony pofałdowaną stalową taśmą zewnętrzny kabel S/FTP z podwójną powłoką

Zakres częstotliwości	1-250 MHz
Przewód	23 AWG Lita miedź
Izolacja	PO
Kod kolorów	Zmodyfikowane ANSI/TIA-568-C.2 (Lite kolory)
Podłużne blokowanie wody	Brak
Ekranowanie pary	Folia aluminiowa
Ogólny ekran	Ocynkowany miedziany oplot
Dren	Brak
Powłoka wewnętrzna	PVC lub LSOH
Pancerz	Pancerz z fałdowanej stalowej taśmy (CSA) 150µ
Powłoka zewnętrzna	MDPE, odporna na UV, do zastosowań zewnętrznych
Kolor powłoki zewnętrznej	Czarny

Zgodność ze standardami oraz dyrektywami UE

- Kabel Kategorii 6 według ANSI/TIA-568-C.2
- Kabel Kategorii 6 według IEC 61156-5
- 250 MHz cable według EN 50288-5-1
- Dyrektywa UE 2011/65/EU (RoHS-2)

Właściwości mechaniczne oraz elektryczne

Siła naciągu	50 N/mm ² max.
Dynamiczny promień wygięcia	50xOD mm min
Stały promień wygięcia	25xOD mm min
Temperatura pracy	-25 do +60C
Temperatura instalacji	0 do +50C
Rezystancja DC	80 Ohm/Km max.
Pojemność elektryczna	56 pF/m max. @ 1KHz
Napięcie znamionowe	75 Vdc max.
Prędkość propagacji (NVP)	78% nom.



Informacje do zamówienia

Opis	Typ powłoki wew.	Wew. OD mm	Typ powłoki zew.	OD mm	Waga Kg/Km	Opakowanie	P/N
4-Pary 23 AWG S/FTP CAT6 Kabel Zewnętrzny DJ CSA Czarny	PVC	7.0	CSA+PE	12.7	150	500m Szpula	11S06CN004A-BK2K
4-Pary 23 AWG S/FTP CAT6 Kabel Zewnętrzny DJ CSA Czarny	PVC	7.0	CSA+PE	12.7	150	1000m Szpula	11S06CN004A-BK2L
4-Pary 23 AWG S/FTP CAT6 Kabel Zewnętrzny DJ CSA Czarny	LSOH	7.0	CSA+PE	12.7	150	500m Szpula	11S06CN004B-BK2K
4-Pary 23 AWG S/FTP CAT6 Kabel Zewnętrzny DJ CSA Czarny	LSOH	7.0	CSA+PE	12.7	150	1000m Szpula	11S06CN004B-BK2L

AT&T OutdoorLine Kategoria 6A

U/FTP 100 Ohm Poziome Kable Zewnętrzne DJ LAN

Opis

4 pary U/FTP kable zewnętrzne w podwójnej powłoce	
Zakres częstotliwości	1-500 MHz
Przewód	23 AWG Lita miedź
Izolacja	PO
Kod kolorów	Zmodyfikowane ANSI/TIA-568-C.2 (lite kolory)
Blokowanie wody	Brak
Ekranowanie	Folia aluminiowa na parę
Dren	Ocynkowany kabel miedziany
Powłoka wewnętrzna	PVC lub LS0H
Powłoka zewnętrzna - Opcja A	1.8 mm Odporna na UV mieszanka PVC do zastosowań zewnętrznych
Powłoka zewnętrzna - Opcja B	1.0 mm Odporny na UV MDPE do zastosowań zewnętrznych
Kolor powłoki zewnętrznej	Czarny

Zgodność ze standardami oraz dyrektywami UE

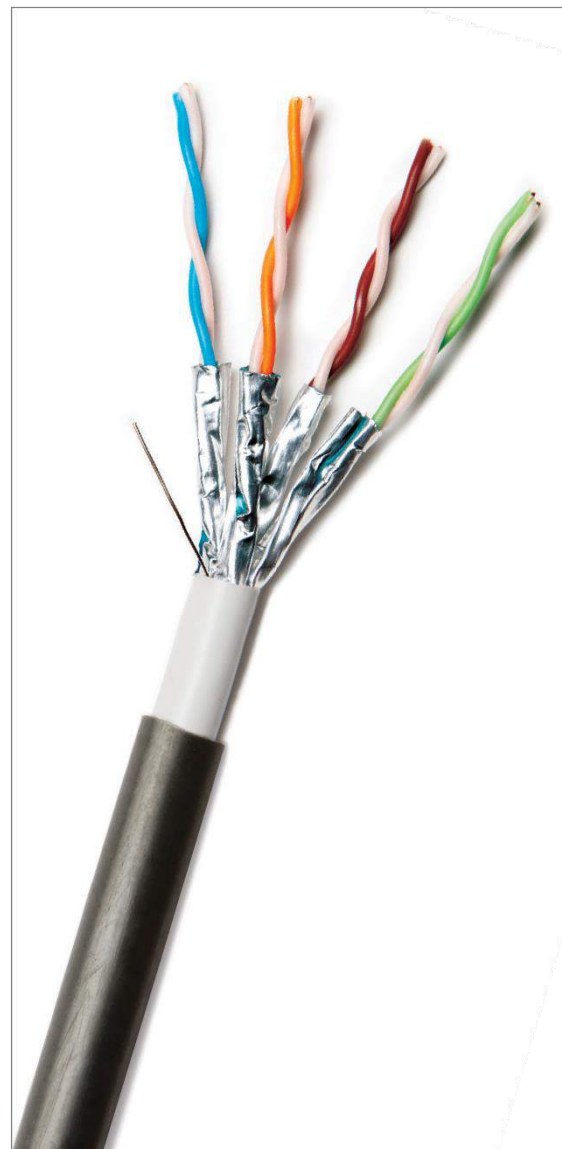
- Kabel Kategorii 6a według IEC 61156-5
- Augmented Kabel Kategorii 6 według ANSI/TIA-568-C.2
- 500MHz cable według EN 50288-10-1
- Dyrektywa UE 2011/65/EU (RoHS-2)

Właściwości mechaniczne oraz elektryczne

Siła naciągu	50 N/mm ² max.
Dynamiczny promień wygięcia	8xOD mm min
Stały promień wygięcia	4xOD mm min
Temperatura pracy	-25 do +60C
Temperatura instalacji	0 do +50C
Rezystancja DC	80 Ohm/Km max.
Pojemność elektryczna	56 pF/m max. @ 1KHz
Napięcie znamionowe	75 Vdc max.
Prędkość propagacji (NVP)	78% nom.

Informacje do zamówienia

Opis	Typ powłoki wew.	Typ powłoki zew.	OD mm	Waga Kg/Km	Opakowanie	P/N
4-Pary 23 AWG U/FTP CAT6A Kabel Zewnętrzny DJ Czarny	PVC	PVC	10.7	120	500m Szpula	11F6ABN004A-BK2K
4-Pary 23 AWG U/FTP CAT6A Kabel Zewnętrzny DJ Czarny	PVC	PVC	10.7	120	1000m Szpula	11F6ABN004A-BK2L
4-Pary 23 AWG U/FTP CAT6A Kabel Zewnętrzny DJ Czarny	PVC	PE	9.1	73	500m Szpula	11F6AEN004A-BK2K
4-Pary 23 AWG U/FTP CAT6A Kabel Zewnętrzny DJ Czarny	PVC	PE	9.1	73	1000m Szpula	11F6AEN004A-BK2L
4-Pary 23 AWG U/FTP CAT6A Kabel Zewnętrzny DJ Czarny	LS0H	PVC	10.7	120	500m Szpula	11F6ABN004B-BK2K
4-Pary 23 AWG U/FTP CAT6A Kabel Zewnętrzny DJ Czarny	LS0H	PVC	10.7	120	1000m Szpula	11F6ABN004B-BK2L
4-Pary 23 AWG U/FTP CAT6A Kabel Zewnętrzny DJ Czarny	LS0H	PE	9.1	73	500m Szpula	11F6AEN004B-BK2K
4-Pary 23 AWG U/FTP CAT6A Kabel Zewnętrzny DJ Czarny	LS0H	PE	9.1	73	1000m Szpula	11F6AEN004B-BK2L



AT&T OutdoorLine Kategoria 6A

S/FTP 100 Ohm Poziome Kable Zewnętrzne DJ LAN

Opis

4 pary S/FTP kable zewnętrzne w podwójnej powłoce	
Zakres częstotliwości	1-500 MHz
Przewód	23 AWG Lita miedz
Izolacja	PO
Kod kolorów	Zmodyfikowane ANSI/TIA-568-C.2 (Lite kolory)
Blokowanie wody	Brak
Ekranowanie pary	Folia aluminiowa
Ogólny ekran	Ocynkowany miedziany oplot
Dren	Brak
Powłoka wewnętrzna	PVC lub LS0H
Powłoka zewnętrzna - Opcja A	1.8 mm Odporna na UV mieszanka PVC do zastosowań zewnętrznych
Powłoka zewnętrzna - Opcja B	1.0 mm Odporny na UV MDPE do zastosowań zewnętrznych
Kolor powłoki zewnętrznej	Czarny

Zgodność ze standardami oraz dyrektywami UE

- Kabel Kategorii 6a według ANSI/TIA-568-C.2
- Kabel Kategorii 6a według IEC 61156-5
- 500 MHz cable według EN 50288-10-1
- Dyrektywa UE 2011/65/EU (RoHS-2)

Właściwości mechaniczne oraz elektryczne

Siła naciągu	50 N/mm ² max.
Dynamiczny promień wygięcia	8xOD mm min
Stały promień wygięcia	4xOD mm min
Temperatura pracy	-25 do +60C
Temperatura instalacji	0 do +50C
Rezystancja DC	80 Ohm/Km max.
Pojemność elektryczna	56 pF/m max. @ 1KHz
Napięcie znamionowe	75 Vdc max.
Prędkość propagacji (NVP)	78% nom.



Informacje do zamówienia

Opis	Typ powłoki wew.	Typ powłoki zew.	OD mm	Waga Kg/Km	Opakowanie	P/N
4-Pary 23 AWG S/FTP CAT6A Kabel Zewnętrzny DJ Czarny	PVC	PVC	10.7	123	500m Szpula	11S6ABN004A-BK2K
4-Pary 23 AWG S/FTP CAT6A Kabel Zewnętrzny DJ Czarny	PVC	PVC	10.7	123	1000m Szpula	11S6ABN004A-BK2L
4-Pary 23 AWG S/FTP CAT6A Kabel Zewnętrzny DJ Czarny	PVC	PE	9.1	76	500m Szpula	11S6AEN004A-BK2K
4-Pary 23 AWG S/FTP CAT6A Kabel Zewnętrzny DJ Czarny	PVC	PE	9.1	76	1000m Szpula	11S6AEN004A-BK2L
4-Pary 23 AWG S/FTP CAT6A Kabel Zewnętrzny DJ Czarny	LS0H	PVC	10.7	123	500m Szpula	11S6ABN004B-BK2K
4-Pary 23 AWG S/FTP CAT6A Kabel Zewnętrzny DJ Czarny	LS0H	PVC	10.7	123	1000m Szpula	11S6ABN004B-BK2L
4-Pary 23 AWG S/FTP CAT6A Kabel Zewnętrzny DJ Czarny	LS0H	PE	9.1	76	500m Szpula	11S6AEN004B-BK2K
4-Pary 23 AWG S/FTP CAT6A Kabel Zewnętrzny DJ Czarny	LS0H	PE	9.1	76	1000m Szpula	11S6AEN004B-BK2L

AT&T OutdoorLine Kategoria 6A

S/FTP 100 Ohm Poziome Kable Zewnętrzne DJ MB LAN

Opis

4 pary S/FTP kable zewnętrzne w podwójnej powłoce z aluminiową barierą przeciw wilgotności

Zakres częstotliwości	1-500 MHz
Przewód	23 AWG Lita miedź
Izolacja	PO
Kod kolorów	Zmodyfikowane ANSI/TIA-568-C.2 (Lite kolory)
Podłużne blokowanie wody	Brak
Ekranowanie pary	Folia aluminiowa
Ogólny ekran	Ocynkowany miedziany oplot
Dren	Brak
Powłoka wewnętrzna	PVC lub LSOH
Promieniowe blokowanie wody	200µ Aluminiowa bariera przeciw wilgotności (MB)
Powłoka zewnętrzna	Odporna na UV MDPE do zewnętrznych zastosowań
Kolor powłoki zewnętrznej	Czarny

Zgodność ze standardami oraz dyrektywami UE

- Kabel Kategorii 6a według ANSI/TIA-568-C.2
- Kabel Kategorii 6a według IEC 61156-5
- 500 MHz cable według EN 50288-10-1
- Dyrektywa UE 2011/65/EU (RoHS-2)

Właściwości mechaniczne oraz elektryczne

Siła naciągu	50 N/mm ² max.
Dynamiczny promień wygięcia	50xOD mm min
Stały promień wygięcia	25xOD mm min
Temperatura pracy	-25 do +60C
Temperatura instalacji	0 do +50C
Rezystancja DC	80 Ohm/Km max.
Pojemność elektryczna	56 pF/m max. @ 1KHz
Napięcie znamionowe	75 Vdc max.
Prędkość propagacji (NVP)	78% nom.

Informacje do zamówienia

Opis	Typ powłoki wew.	Wew. OD mm	Typ powłoki zew.	OD mm	Waga Kg/Km	Opakowanie	P/N
4-Pary 23 AWG S/FTP CAT6A Kabel Zewnętrzny DJ MB Czarny	PVC	7.0	MB+PE	11.7	126	500m Szpula	11S6AMN004A-BK2K
4-Pary 23 AWG S/FTP CAT6A Kabel Zewnętrzny DJ MB Czarny	PVC	7.0	MB+PE	11.7	126	1000m Szpula	11S6AMN004A-BK2L
4-Pary 23 AWG S/FTP CAT6A Kabel Zewnętrzny DJ MB Czarny	LSOH	7.0	MB+PE	11.7	126	500m Szpula	11S6AMN004B-BK2K
4-Pary 23 AWG S/FTP CAT6A Kabel Zewnętrzny DJ MB Czarny	LSOH	7.0	MB+PE	11.7	126	1000m Szpula	11S6AMN004B-BK2L



AT&T OutdoorLine Kategoria 6A

S/FTP 100 Ohm Poziome Kable Zewnętrzne DJ CSA LAN

Opis

4-parowy opancerzony pofałdowaną stalową taśmą zewnętrzny kabel S/FTP z podwójną powłoką	
Zakres częstotliwości	1-500 MHz
Przewód	23 AWG Lita miedź
Izolacja	PO
Kod kolorów	Zmodyfikowane ANSI/TIA-568-C.2 (Lite kolory)
Podłużne blokowanie wody	Brak
Ekranowanie pary	Folia aluminiowa
Ogólny ekran	Ocynkowany miedziany oplot
Dren	Brak
Powłoka wewnętrzna	PVC lub LS0H
Pancerz	Pancerz z fałdowanej stalowej taśmy (CSA) 150μ
Powłoka zewnętrzna	Odporny na UV MDPE do zastosowań zewnętrznych
Kolor powłoki zewnętrznej	Czarny

Zgodność ze standardami oraz dyrektywami UE

- Kabel Kategorii 6a według ANSI/TIA-568-C.2
- Kabel Kategorii 6a według IEC 61156-5
- 500 MHz cable według EN 50288-10-1
- Dyrektywa UE 2011/65/EU (RoHS-2)

Właściwości mechaniczne oraz elektryczne

Siła naciągu	50 N/mm ² max.
Dynamiczny promień wygięcia	50xOD mm min
Stały promień wygięcia	25xOD mm min
Temperatura pracy	-25 do +60C
Temperatura instalacji	0 do +50C
Rezystancja DC	80 Ohm/Km max.
Pojemność elektryczna	56 pF/m max. @ 1KHz
Napięcie znamionowe	75 Vdc max.
Prędkość propagacji (NVP)	78% nom.



Informacje do zamówienia

Opis	Typ powłoki wew.	Wew. OD mm	Typ powłoki zew.	OD mm	Waga Kg/Km	Opakowanie	P/N
4-Pary 23 AWG S/FTP CAT6A Kabel Zewnętrzny DJ CSA Czarny	PVC	7.0	CSA+PE	12.7	150	500m Szpula	11S6ACN004A-BK2K
4-Pary 23 AWG S/FTP CAT6A Kabel Zewnętrzny DJ CSA Czarny	PVC	7.0	CSA+PE	12.7	150	1000m Szpula	11S6ACN004A-BK2L
4-Pary 23 AWG S/FTP CAT6A Kabel Zewnętrzny DJ CSA Czarny	LS0H	7.0	CSA+PE	12.7	150	500m Szpula	11S6ACN004B-BK2K
4-Pary 23 AWG S/FTP CAT6A Kabel Zewnętrzny DJ CSA Czarny	LS0H	7.0	CSA+PE	12.7	150	1000m Szpula	11S6ACN004B-BK2L

AT&T OutdoorLine Kategoria 6A

S/FTP 100 Ohm Poziome Kable Zewnętrzne DJ LAN

Opis

4 pary S/FTP kable zewnętrzne w podwójnej powłoce	
Zakres częstotliwości	1-600 MHz
Przewód	23 AWG Lita miedź
Izolacja	PO
Kod kolorów	Zmodyfikowane ANSI/TIA-568-C.2 (Lite kolory)
Blokowanie wody	Brak
Ekranowanie pary	Folia aluminiowa
Ogólny ekran	Ocynkowany miedziany oplot
Dren	Brak
Powłoka wewnętrzna	PVC lub LSOH
Powłoka zewnętrzna - Opcja A	1.8 mm Odporna na UV mieszanka PVC do zastosowań zewnętrznych
Powłoka zewnętrzna - Opcja B	1.0 mm Odporny na UV MDPE do zastosowań zewnętrznych
Kolor powłoki zewnętrznej	Czarny

Zgodność ze standardami oraz dyrektywami UE

- Kabel Kategorii 7 według IEC 61156-5
- 600MHz cable według EN 50288-4-1
- Dyrektywa UE 2011/65/EU (RoHS-2)

Właściwości mechaniczne oraz elektryczne

Siła naciągu	50 N/mm ² max.
Dynamiczny promień wygięcia	8xOD mm min
Stały promień wygięcia	4xOD mm min
Temperatura pracy	-25 do +60C
Temperatura instalacji	0 do +50C
Rezystancja DC	80 Ohm/Km max.
Pojemność elektryczna	56 pF/m max. @ 1KHz
Napięcie znamionowe	75 Vdc max.
Prędkość propagacji (NVP)	78% nom.



Informacje do zamówienia

Opis	Typ powłoki wew.	Typ powłoki zew.	OD mm	Waga Kg/Km	Opakowanie	P/N
4-Pary 23 AWG S/FTP CAT7 Kabel Zewnętrzny DJ Czarny	PVC	PVC	10.7	123	500m Szpula	11S07BN004A-BK2K
4-Pary 23 AWG S/FTP CAT7 Kabel Zewnętrzny DJ Czarny	PVC	PVC	10.7	123	1000m Szpula	11S07BN004A-BK2L
4-Pary 23 AWG S/FTP CAT7 Kabel Zewnętrzny DJ Czarny	PVC	PE	9.1	76	500m Szpula	11S07EN004A-BK2K
4-Pary 23 AWG S/FTP CAT7 Kabel Zewnętrzny DJ Czarny	PVC	PE	9.1	76	1000m Szpula	11S07EN004A-BK2L
4-Pary 23 AWG S/FTP CAT7 Kabel Zewnętrzny DJ Czarny	LSOH	PVC	10.7	123	500m Szpula	11S07BN004B-BK2K
4-Pary 23 AWG S/FTP CAT7 Kabel Zewnętrzny DJ Czarny	LSOH	PVC	10.7	123	1000m Szpula	11S07BN004B-BK2L
4-Pary 23 AWG S/FTP CAT7 Kabel Zewnętrzny DJ Czarny	LSOH	PE	9.1	76	500m Szpula	11S07EN004B-BK2K
4-Pary 23 AWG S/FTP CAT7 Kabel Zewnętrzny DJ Czarny	LSOH	PE	9.1	76	1000m Szpula	11S07EN004B-BK2L

AT&T OutdoorLine Kategoria 7

S/FTP 100 Ohm Poziome Kable Zewnętrzne DJ MB LAN

Opis

4 pary S/FTP kable zewnętrzne w podwójnej powłoce z aluminiową barierą przeciw wilgotności

Zakres częstotliwości	1-600 MHz
Przewód	23 AWG Lita miedź
Izolacja	PO
Kod kolorów	Zmodyfikowane ANSI/TIA-568-C.2 (Lite kolory)
Podłużne blokowanie wody	Brak
Ekranowanie pary	Folia aluminiowa
Ogólny ekran	Ocynkowany miedziany oplot
Dren	Brak
Powłoka wewnętrzna	PVC lub LS0H
Promieniowe blokowanie wody	200µ Aluminiowa bariera przeciw wilgotności (MB)
Powłoka zewnętrzna	Odporna na UV MDPE do zewnętrznych zastosowań
Kolor powłoki zewnętrznej	Czarny

Zgodność ze standardami oraz dyrektywami UE

- Kabel Kategorii 7 według IEC 61156-5
- 600 MHz cable według EN 50288-4-1
- Dyrektywa UE 2011/65/EU (RoHS-2)

Właściwości mechaniczne oraz elektryczne

Siła naciągu	50 N/mm ² max.
Dynamiczny promień wygięcia	50xOD mm min
Stały promień wygięcia	25xOD mm min
Temperatura pracy	-25 do +60C
Temperatura instalacji	0 do +50C
Rezystancja DC	80 Ohm/Km max.
Pojemność elektryczna	56 pF/m max. @ 1KHz
Napięcie znamionowe	75 Vdc max.
Prędkość propagacji (NVP)	78% nom.



Informacje do zamówienia

Opis	Typ powłoki wew.	Wew. OD mm	Typ powłoki zew.	OD mm	Waga Kg/Km	Opakowanie	P/N
4-Pary 23 AWG S/FTP CAT7 Kabel Zewnętrzny DJ MB Czarny	PVC	7.0	MB+PE	11.7	126	500m Szpula	11S07MN004A-BK2K
4-Pary 23 AWG S/FTP CAT7 Kabel Zewnętrzny DJ MB Czarny	PVC	7.0	MB+PE	11.7	126	1000m Szpula	11S07MN004A-BK2L
4-Pary 23 AWG S/FTP CAT7 Kabel Zewnętrzny DJ MB Czarny	LS0H	7.0	MB+PE	11.7	126	500m Szpula	11S07MN004B-BK2K
4-Pary 23 AWG S/FTP CAT7 Kabel Zewnętrzny DJ MB Czarny	LS0H	7.0	MB+PE	11.7	126	1000m Szpula	11S07MN004B-BK2L

AT&T OutdoorLine Kategoria 7

S/FTP 100 Ohm Poziome Kable Zewnętrzne DJ CSA LAN

Opis

4-parowy opancerzony pofałdowaną stalową taśmą zewnętrznym kablem S/FTP z podwójną powłoką

Zakres częstotliwości	1-600 MHz
Przewód	23 AWG Lita miedź
Izolacja	PO
Kod kolorów	Zmodyfikowane ANSI/TIA-568-C.2 (Lite kolory)
Podłużne blokowanie wody	Brak
Ekranowanie pary	Folia aluminiowa
Ogólny ekran	Ocynkowany miedziany oplot
Dren	Brak
Powłoka wewnętrzna	PVC lub LS0H
Pancerz	Pancerz z fałdowanej stalowej taśmy (CSA) 150µ
Powłoka zewnętrzna	Odporny na UV MDPE do zastosowań zewnętrznych
Kolor powłoki zewnętrznej	Czarny

Zgodność ze standardami oraz dyrektywami UE

- Kabel Kategorii 7 według IEC 61156-5
- 600 MHz cable według EN 50288-4-1
- Dyrektywa UE 2011/65/EU (RoHS-2)

Właściwości mechaniczne oraz elektryczne

Siła naciągu	50 N/mm ² max.
Dynamiczny promień wygięcia	50xOD mm min
Stały promień wygięcia	25xOD mm min
Temperatura pracy	-25 do +60C
Temperatura instalacji	0 do +50C
Rezystancja DC	80 Ohm/Km max.
Pojemność elektryczna	56 pF/m max. @ 1KHz
Napięcie znamionowe	75 Vdc max.
Prędkość propagacji (NVP)	78% nom.

Informacje do zamówienia

Opis	Typ powłoki wew.	Wew. OD mm	Typ powłoki zew.	OD mm	Waga Kg/Km	Opakowanie	P/N
4-Pary 23 AWG S/FTP CAT7 Kabel Zewnętrzny DJ CSA Czarny	PVC	7.0	CSA+PE	12.7	150	500m Szpula	11S07CN004A-BK2K
4-Pary 23 AWG S/FTP CAT7 Kabel Zewnętrzny DJ CSA Czarny	PVC	7.0	CSA+PE	12.7	150	1000m Szpula	11S07CN004A-BK2L
4-Pary 23 AWG S/FTP CAT7 Kabel Zewnętrzny DJ CSA Czarny	LS0H	7.0	CSA+PE	12.7	150	500m Szpula	11S07CN004B-BK2K
4-Pary 23 AWG S/FTP CAT7 Kabel Zewnętrzny DJ CSA Czarny	LS0H	7.0	CSA+PE	12.7	150	1000m Szpula	11S07CN004B-BK2L



AT&T OutdoorLine Kategoria 7A

S/FTP 100 Ohm Poziome Kable Zewnętrzne DJ LAN

Opis

4 pary S/FTP kable zewnętrzne w podwójnej powłoce	
Zakres częstotliwości	1-1000 MHz
Przewód	22 AWG Lita miedź
Izolacja	PO
Kod kolorów	Zmodyfikowane ANSI/TIA-568-C.2 (Lite kolory)
Blokowanie wody	Brak
Ekranowanie pary	Folia aluminiowa
Ogólny ekran	Ocynkowany miedziany oplot
Dren	Brak
Powłoka wewnętrzna	PVC lub LS0H
Powłoka zewnętrzna - Opcja A	1.8 mm Odporna na UV mieszanka PVC do zastosowań zewnętrznych
Powłoka zewnętrzna - Opcja B	1.0 mm Odporny na UV MDPE do zastosowań zewnętrznych
Kolor powłoki zewnętrznej	Czarny

Zgodność ze standardami oraz dyrektywami UE

- Kabel Kategorii 7a według IEC 61156-5
- 1000MHz cable według EN 50288-11
- Dyrektywa UE 2011/65/EU (RoHS-2)

Właściwości mechaniczne oraz elektryczne

Siła naciągu	50 N/mm ² max.
Dynamiczny promień wygięcia	8xOD mm min
Stały promień wygięcia	4xOD mm min
Temperatura pracy	-25 do +60C
Temperatura instalacji	0 do +50C
Rezystancja DC	70 Ohm/Km max.
Pojemność elektryczna	56 pF/m max. @ 1KHz
Napięcie znamionowe	75 Vdc max.
Prędkość propagacji (NVP)	78% nom.



Informacje do zamówienia

Opis	Typ powłoki wew.	Typ powłokizew.	OD mm	Waga Kg/Km	Opakowanie	P/N
4-Pary 22 AWG S/FTP CAT7A Kabel Zewnętrzny DJ Czarny	PVC	PVC	10.9	128	500m Szpula	11S7ABN004A-BK2K
4-Pary 22 AWG S/FTP CAT7A Kabel Zewnętrzny DJ Czarny	PVC	PVC	10.9	128	1000m Szpula	11S7ABN004A-BK2L
4-Pary 22 AWG S/FTP CAT7A Kabel Zewnętrzny DJ Czarny	PVC	PE	9.3	80	500m Szpula	11S7AEN004A-BK2K
4-Pary 22 AWG S/FTP CAT7A Kabel Zewnętrzny DJ Czarny	PVC	PE	9.3	80	1000m Szpula	11S7AEN004A-BK2L
4-Pary 22 AWG S/FTP CAT7A Kabel Zewnętrzny DJ Czarny	LS0H	PVC	10.9	128	500m Szpula	11S7ABN004B-BK2K
4-Pary 22 AWG S/FTP CAT7A Kabel Zewnętrzny DJ Czarny	LS0H	PVC	10.9	128	1000m Szpula	11S7ABN004B-BK2L
4-Pary 22 AWG S/FTP CAT7A Kabel Zewnętrzny DJ Czarny	LS0H	PE	9.3	80	500m Szpula	11S7AEN004B-BK2K
4-Pary 22 AWG S/FTP CAT7A Kabel Zewnętrzny DJ Czarny	LS0H	PE	9.3	80	1000m Szpula	11S7AEN004B-BK2L

AT&T OutdoorLine Kategoria 7A

S/FTP 100 Ohm Poziome Kable Zewnętrzne DJ MB LAN

Opis

4 pary S/FTP kable zewnętrzne w podwójnej powłoce z aluminiową barierą przeciw wilgotności

Zakres częstotliwości	1-1000 MHz
Przewód	22 AWG Lita miedź
Izolacja	PO
Kod kolorów	Zmodyfikowane ANSI/TIA-568-C.2 (Lite kolory)
Podłużne blokowanie wody	Brak
Ekranowanie pary	Folia aluminiowa
Ogólny ekran	Ocynkowany miedziany oplot
Dren	Brak
Powłoka wewnętrzna	PVC lub LS0H
Promieniowe blokowanie wody	200µ Aluminiowa bariera przeciw wilgotności (MB)
Powłoka zewnętrzna	Odporna na UV MDPE do zewnętrznych zastosowań
Kolor powłoki zewnętrznej	Czarny

Zgodność ze standardami oraz dyrektywami UE

- Kabel Kategorii 7a według IEC 61156-5
- Kabel 1000 MHz według EN 50288-9-1
- Dyrektywa UE 2011/65/EU (RoHS-2)

Właściwości mechaniczne oraz elektryczne

Siła naciągu	50 N/mm ² max.
Promień wygięcia krótkoterminowy	8xOD mm
Promień wygięcia długoterminowy	4xOD mm
Temperatura pracy	-25 do +60C
Temperatura instalacji	0 do +50C
Rezystancja DC	70 Ohm/Km max.
Pojemność elektryczna	56 pF/m max. @ 1KHz
Napięcie znamionowe	75 Vdc max.
Prędkość propagacji (NVP)	78% nom.

Informacje do zamówienia

Opis	Typ powłoki wew.	Wew. OD mm	Typ powłoki zew.	OD mm	Waga Kg/Km	Opakowanie	P/N
4-Pary 22 AWG S/FTP CAT7A Kabel Zewnętrzny DJ MB Czarny	PVC	7.2	MB+PE	12.0	135	500m Szpula	11S7AMN004A-BK2K
4-Pary 22 AWG S/FTP CAT7A Kabel Zewnętrzny DJ MB Czarny	PVC	7.2	MB+PE	12.0	135	1000m Szpula	11S7AMN004A-BK2L
4-Pary 22 AWG S/FTP CAT7A Kabel Zewnętrzny DJ MB Czarny	LS0H	7.2	MB+PE	12.0	135	500m Szpula	11S7AMN004B-BK2K
4-Pary 22 AWG S/FTP CAT7A Kabel Zewnętrzny DJ MB Czarny	LS0H	7.2	MB+PE	12.0	135	1000m Szpula	11S7AMN004B-BK2L



AT&T OutdoorLine Kategoria 7A

S/FTP 100 Ohm Poziome Kable Zewnętrzne DJ CSA LAN

Opis

4-parowy opancerzony pofałdowaną stalową taśmą zewnętrzny kabel S/FTP z podwójną powłoką

Zakres częstotliwości	1-1000 MHz
Przewód	22 AWG Lita miedź
Izolacja	PO
Kod kolorów	Zmodyfikowane ANSI/TIA-568-C.2 (
Podłużne blokowanie wody	Brak
Ekranowanie pary	Folia aluminiowa
Ogólny ekran	Ocynkowany miedziany oplot
Dren	Brak
Powłoka wewnętrzna	PVC lub LS0H
Pancerz	Pancerz z fałdowanej stalowej taśmy (CSA) 150μ
Powłoka zewnętrzna	Odporna na UV MDPE do zewnętrznych zastosowań
Kolor powłoki zewnętrznej	Czarny

Zgodność ze standardami oraz dyrektywami UE

- Kabel Kategorii 7a według IEC 61156-5
- Kabel 1000 MHz według EN 50288-9-1
- Dyrektywa UE 2011/65/EU (RoHS-2)

Właściwości mechaniczne oraz elektryczne

Siła naciągu	50 N/mm ² max.
Dynamiczny promień wygięcia	50xOD mm min
Stały promień wygięcia	25xOD mm min
Temperatura pracy	-25 do +60C
Temperatura instalacji	0 do +50C
Rezystancja DC	70 Ohm/Km max.
Pojemność elektryczna	56 pF/m max. @ 1KHz
Napięcie znamionowe	75 Vdc max.
Prędkość propagacji (NVP)	78% nom.



Informacje do zamówienia

Opis	Typ powłoki wew.	Wew. OD mm	Typ powłoki zew.	OD mm	Waga Kg/Km	Opakowanie	P/N
4-Pary 22 AWG S/FTP CAT7A Kabel Zewnętrzny DJ CSA Czarny	PVC	7.2	CSA+PE	13.0	157	500m Szpula	11S7ACN004A-BK2K
4-Pary 22 AWG S/FTP CAT7A Kabel Zewnętrzny DJ CSA Czarny	PVC	7.2	CSA+PE	13.0	157	1000m Szpula	11S7ACN004A-BK2L
4-Pary 22 AWG S/FTP CAT7A Kabel Zewnętrzny DJ CSA Czarny	LS0H	7.2	CSA+PE	13.0	157	500m Szpula	11S7ACN004B-BK2K
4-Pary 22 AWG S/FTP CAT7A Kabel Zewnętrzny DJ CSA Czarny	LS0H	7.2	CSA+PE	13.0	157	1000m Szpula	11S7ACN004B-BK2L

AT&T OutdoorLine Miedziane Połączenia LAN Kategoria 5e

Ekranowane i Nieekranowane RJ45 Przemysłowe Gniazda

Opis

Ekranowane i nieekranowane przemysłowe gniazda 8P8C RJ45 IP67

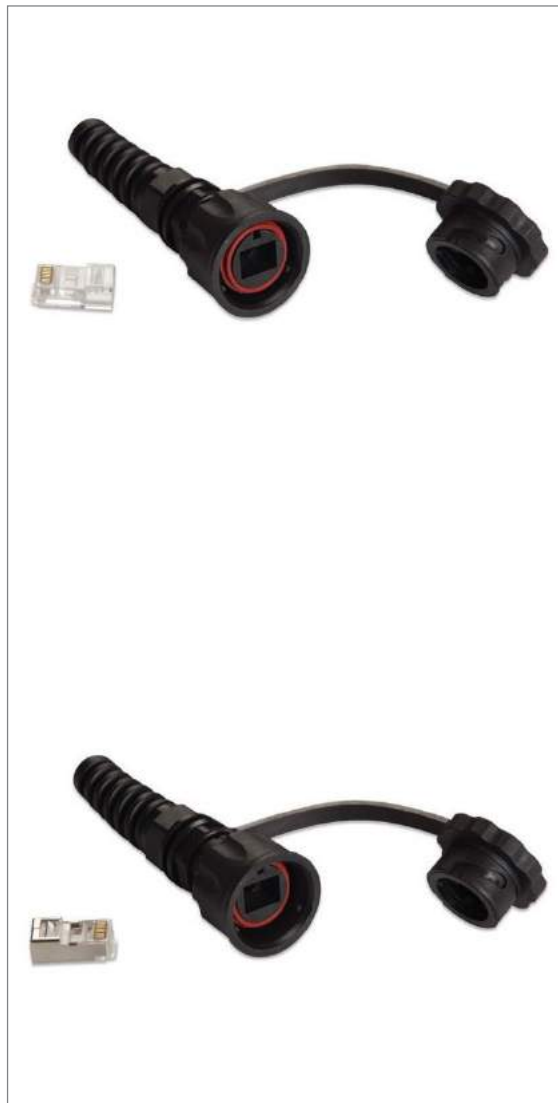
Zakres częstotliwości	1-100 MHz
Kompatybilne przewody	24-26 AWG Lity lub linka
Styki	Złote pokrycie nad niklowanym stopniem miedzi
Ekranowanie (jeśli występuje)	Metalowa obudowa
Obudowa	Poliwęglan FR
Ostony ochronne	Wytrzymały plastikowy materiał odporny na UV

Zgodność ze standardami oraz dyrektywami UE

- 100MHz złącza według IEC 60603-7-2&3
- 100MHz złącza według EN 60603-7-2&3
- Kategoria 5e sprzęt przłączeniowy według ANSI/TIA-568-C.2
- UL94 V-0 testy ogniowe
- Dyrektywa EU 2011/65/EU (RoHS-2)
- IEC 60259 IP67
- UL 1863 Bezpieczeństwo Akcesorii Komunikacyjnych

Właściwości mechaniczne oraz elektryczne

Natężenie	1.5 A max.
Kompatybilne kable	Płaskie lub okrągłe
Połączenie/rozłączenie	750 cykli Wytrzymałość poziom A
Powtórne zakańczanie	0 zakończeń
Temperatura pracy	-25 do +70C na 5-93% RH
Rezystancja styków	20 mOhm max.
Rezystancja DC	0.1 Ohm max.
Napięcie znamionowe	75 Vdc max.
Opór izolacji	500 MegaOhm min. @500 Vdc



Informacje do zamówienia

Opis	Kolor	Przewód	Opakowanie	P/N
Nieekranowany Przemysłowy Wtyk 8P8C RJ45 CAT5e IP67	Czarny	Lity	1/Paczka	15U5EFV008A-BK61
Nieekranowany Przemysłowy Wtyk 8P8C RJ45 CAT5e IP67	Czarny	Linka	1/Paczka	15U5EFV008B-BK61
Nieekranowany Przemysłowy Wtyk 8P8C RJ45 CAT5e IP67	Czarny	Lity i linka	1/Paczka	15U5EFV008C-BK61
Ekranowany Przemysłowy Wtyk 8P8C RJ45 CAT5e IP67	Czarny	Lity	1/Paczka	15S5EFV008A-BK61
Ekranowany Przemysłowy Wtyk 8P8C RJ45 CAT5e IP67	Czarny	Linka	1/Paczka	15S5EFV008B-BK61
Ekranowany Przemysłowy Wtyk 8P8C RJ45 CAT5e IP67	Czarny	Lity i linka	1/Paczka	15S5EFV008C-BK61

AT&T OutdoorLine Miedziane Połączenia LAN Kategoria 5e

Ekranowane i Nieekranowane Gniazda Przemysłowe RJ45

Opis

Ekranowane uderzeniowe gniazda przemysłowe 8P8C RJ45 IP67

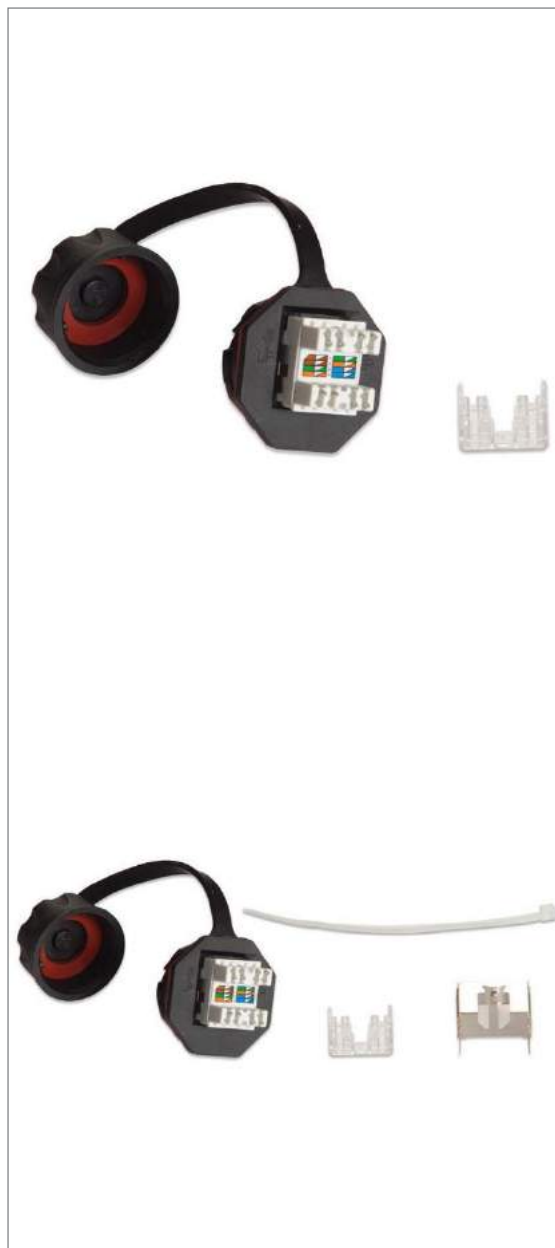
Zakres częstotliwości	1-100 MHz
Kompatybilne przewody	22-24 AWG Lity lub linka
Typ rozszycia	T568A & T568B (Uniwersalne)
Styki	50μ-calowe złote pokrycie
Ekranowanie (jeśli występuje)	Metalowa obudowa odporna na korozję
Obudowa	Tworzywo FR
Ostony ochronne	Wytrzymały plastikowy materiał odporny na UV

Zgodność ze standardami oraz dyrektywami UE

- 100MHz złącza według IEC 60603-7-2&3
- 100MHz złącza według EN 60603-7-2&3
- Kategoria 5e PL/Channel według ANSI/TIA-568-C.2
- UL94 V-0 testy ogniowe
- Dyrektywa EU 2011/65/EU (RoHS-2)
- IEC 60259 IP67
- UL 1863 Bezpieczeństwo Akcesorii Komunikacyjnych

Właściwości mechaniczne oraz elektryczne

Orientacja	180°
Bloki zakończeniowe	LSA-Plus IDC
Połączenie/rozłączenie	750 cykli
Powtórne zakańczanie	20 zakończeń
Temperatura pracy	-25 do +70C na 5-93% RH
Natężenie	1.5 A max. @ 35C.
Rezystancja styków	20 mOhm max.
Rezystancja DC	0.1 Ohm max.
Napięcie znamionowe	75 Vdc max.
Opór izolacji	500 MegaOhm min. @100 Vdc
Rekomendowane narzędzie	LSA-Plus



Informacje do zamówienia

Opis	Kolor gniazda	Kolor ostony	Forma	Opakowanie	P/N
Nieekranowane Przemysłowe Gniazdo Keystone 8P8C RJ45 CAT5e PD IP67	Biały	Czarny	Prosta	1/Paczka	15A5EFV008A-BK61
Ekranowane Przemysłowe Gniazdo Keystone 8P8C RJ45 CAT5e PD IP67	Metal	Czarny	Prosta	1/Paczka	15C5EFV008A-BK61

AT&T OutdoorLine Miedziane Połączenia LAN Kategoria 5e Ekranowane i Nieekranowane RJ45 Przemysłowe Patchcordy

Opis

Ekranowane F/UTP i nieekranowane U/UTP RJ45/RJ45 IP67 przemysłowe patchcordy	
Zakres częstotliwości	1-100 MHz
Przewód - Kable ekranowane	26 AWG 7x0.16mm miedziany, typu linka
Przewód - Kable nieekranowane	24 AWG 7x0.20mm miedziany, typu linka
Izolacja	PO
Kod kolorów	ANSI/TIA-568-C
Ekran kabli ekranowanych	Folia aluminiowa
Powłoka	Wytrzymały odporny na UV związek PVC
Kolor powłoki	Czarny
Kolor końcówek	Czarny (dostępne inne kolory)
Ostony ochronne	Wytrzymały plastikowy materiał odporny na UV

Zgodność ze standardami oraz dyrektywami UE

- Kategoria 5e patchcordy według ISO/IEC 11801
- Kategoria 5e patchcordy według EN 50173
- Kategoria 5e patchcordy według ANSI/TIA-568-C.2
- IEC 60332-1 (kabel) oraz UL94 V-0 testy ogniowe (wtyk)
- Dyrektywa EU 2011/65/EU (RoHS-2)
- IEC 60259 IP67
- UL 1863 Bezpieczeństwo Akcesorii Komunikacyjnych

Właściwości mechaniczne oraz elektryczne

Impedancja	100 Ohm nom.
Typ rozszycia	T568B
Styki	50μ-calowe Złote pokrycie
Ekran wtyku kabli ekranowanych	Odporny na korozję metal
Obudowa wtyku	Poliwęglan FR
Temperatura pracy	-20 do +60C na 5-93% RH
Napięcie znamionowe	75 Vdc max.
Natężenie	1.0 A max.
Opór izolacji	500 MegaOhm min. @500 Vdc

Informacje do zamówienia

Opis	Dł. m	Kolor Powłoki	Kolor wtyczki	Opakowanie	P/N
NieEkranowany Przemysłowy Patchcord 26AWG F/UTP CAT5e RJ45/RJ45	0.5	Czarny	Czarny	1/Paczka	14U5EFA005A-BK61
NieEkranowany Przemysłowy Patchcord 26AWG F/UTP CAT5e RJ45/RJ45	1.0	Czarny	Czarny	1/Paczka	14U5EFA010A-BK61
NieEkranowany Przemysłowy Patchcord 26AWG F/UTP CAT5e RJ45/RJ45	2.0	Czarny	Czarny	1/Paczka	14U5EFA020A-BK61
NieEkranowany Przemysłowy Patchcord 26AWG F/UTP CAT5e RJ45/RJ45	3.0	Czarny	Czarny	1/Paczka	14U5EFA030A-BK61
NieEkranowany Przemysłowy Patchcord 26AWG F/UTP CAT5e RJ45/RJ45	5.0	Czarny	Czarny	1/Paczka	14U5EFA050A-BK61
NieEkranowany Przemysłowy Patchcord 26AWG F/UTP CAT5e RJ45/RJ45	10	Czarny	Czarny	1/Paczka	14U5EFA100A-BK61
Ekranowany Przemysłowy Patchcord 26AWG F/UTP CAT5e RJ45/RJ45	0.5	Czarny	Czarny	1/Paczka	14P5EFA005A-BK61
Ekranowany Przemysłowy Patchcord 26AWG F/UTP CAT5e RJ45/RJ45	1.0	Czarny	Czarny	1/Paczka	14P5EFA010A-BK61
Ekranowany Przemysłowy Patchcord 26AWG F/UTP CAT5e RJ45/RJ45	2.0	Czarny	Czarny	1/Paczka	14P5EFA020A-BK61
Ekranowany Przemysłowy Patchcord 26AWG F/UTP CAT5e RJ45/RJ45	3.0	Czarny	Czarny	1/Paczka	14P5EFA030A-BK61
Ekranowany Przemysłowy Patchcord 26AWG F/UTP CAT5e RJ45/RJ45	5.0	Czarny	Czarny	1/Paczka	14P5EFA050A-BK61
Ekranowany Przemysłowy Patchcord 26AWG F/UTP CAT5e RJ45/RJ45	10	Czarny	Czarny	1/Paczka	14P5EFA100A-BK61



AT&T OutdoorLine Miedziane Połączenia LAN Kategoria 5e

Ekranowane i Nieekranowane RJ45 Przemysłowe Gniazda

Opis

8P8C Ekranowane & Nieekranowane RJ45 IP67 przemysłowe gniazda

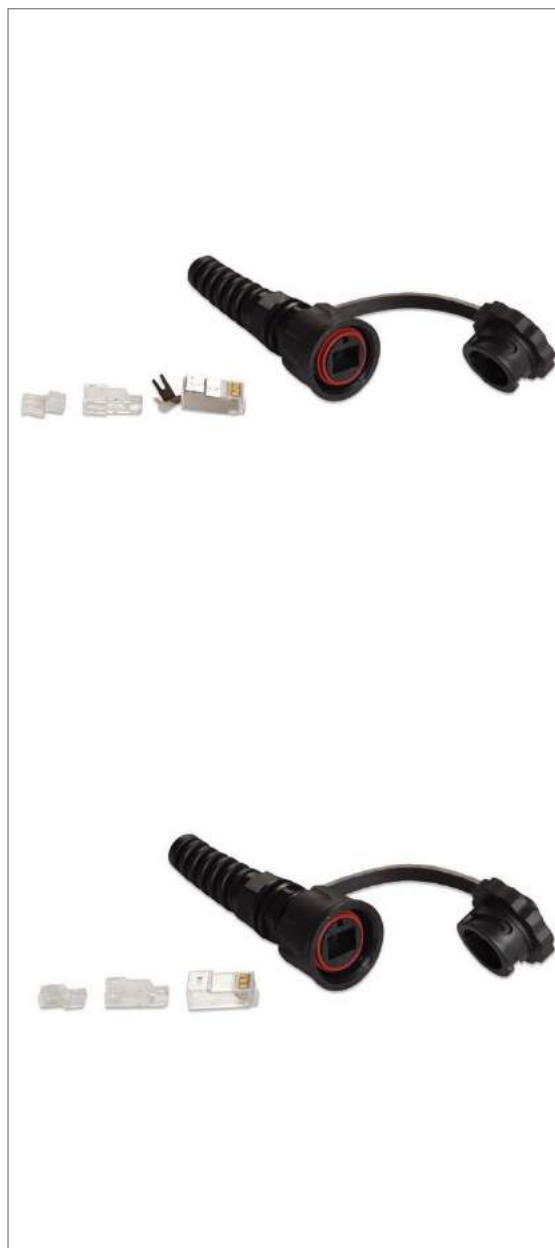
Zakres częstotliwości	1-250 MHz
Kompatybilne przewody	24-26 AWG lite lub typu linka
Styki	Złote pokrycie nad stopem niklowanej miedzi
Ekranowanie (jeśli występuje)	Metalowa obudowa
Obudowa	Poliwęglan FR
Ostony ochronne	Wytrzymały plastikowy materiał odporny na UV

Zgodność ze standardami oraz dyrektywami UE

- 250MHz złącza według IEC 60603-7-4&5
- 2500MHz złącza według EN 60603-7-4&5
- Kategoria 6 sprzęt przłączeniowy według ANSI/TIA-568-C.2
- UL94 V-0 testy ogniowe
- Dyrektywa EU 2011/65/EU (RoHS-2)
- IEC 60259 IP67
- UL 1863 Bezpieczeństwo Akcesorii Komunikacyjnych

Właściwości mechaniczne oraz elektryczne

Natężenie	1.5 A max.
Kompatybilne kable	Płaskie lub okrągłe
Połączenie/rozłączenie	750 cykli Wytrzymałość poziom A
Powtórne zakańczanie	0 zakończeń
Temperatura pracy	-25 do +70C na 5-93% RH
Rezystancja styków	20 mOhm max.
Rezystancja DC	0.1 Ohm max.
Napięcie znamionowe	75 Vdc max.
Opór izolacji	500 MegaOhm min. @500 Vdc



Informacje do zamówienia

Opis	Kolor wtyku	Kolor ostony	Przewód	Opakowanie	P/N
Nieekranowany Przemysłowy Wtyk 8P8C RJ45 CAT6 IP67	Przezroczysty	Czarny	Lity	1/Paczka	15U06FV008A-BK61
Nieekranowany Przemysłowy Wtyk 8P8C RJ45 CAT6 IP67	Przezroczysty	Czarny	Linka	1/Paczka	15U06FV008B-BK61
Nieekranowany Przemysłowy Wtyk 8P8C RJ45 CAT6 IP67	Przezroczysty	Czarny	Lity i linka	1/Paczka	15U06FV008C-BK61
Ekranowany Przemysłowy Wtyk 8P8C RJ45 CAT6 IP67	Przezroczysty	Czarny	Lity	1/Paczka	15S06FV008A-BK61
Ekranowany Przemysłowy Wtyk 8P8C RJ45 CAT6 IP67	Przezroczysty	Czarny	Linka	1/Paczka	15S06FV008B-BK61
Ekranowany Przemysłowy Wtyk 8P8C RJ45 CAT6 IP67	Przezroczysty	Czarny	Lity i linka	1/Paczka	15S06FV008C-BK61

AT&T OutdoorLine Miedziane Połączenia LAN Kategoria 6

Ekranowane i Nieekranowane Gniazda Przemysłowe RJ45

Opis

Ekranowane uderzeniowe gniazda przemysłowe 8P8C RJ45 IP67

Zakres częstotliwości	1-250 MHz
Kompatybilne przewody	22-24 AWG lite lub typu linka
Typ rozszycia	T568A & T568B (Uniwersalne) styki 50μ-calowe złote pokrycie
Ekranowanie (jeśli występuje)	Metalowa obudowa odporna na korozję
Obudowa	Tworzywo FR
Ostony ochronne	Wytrzymały plastikowy materiał odporny na UV

Zgodność ze standardami oraz dyrektywami UE

- 100MHz złącza według IEC 60603-7-4&5
- 100MHz złącza według EN 60603-7-4&5
- Kategoria 5e PL/Channel według ANSI/TIA-568-C.2
- UL94 V-0 testy ogniowe
- Dyrektywa EU 2011/65/EU (RoHS-2)
- IEC 60259 IP67
- UL 1863 Bezpieczeństwo Akcesorii Komunikacyjnych

Właściwości mechaniczne oraz elektryczne

Orientacja	180°
Bloki zakończeniowe	LSA-Plus IDC
Połączenie/rozłączenie	750 cykli
Powtórne zakańczanie	20 zakończeń
Temperatura pracy	-25 do +70C na 5-93% RH
Natężenie	1.5 A max. @ 35C.
Rezystancja styków	20 mOhm max.
Rezystancja DC	0.1 Ohm max.
Napięcie znamionowe	75 Vdc max.
Opór izolacji	500 MegaOhm min. @100 Vdc
Rekomendowane narzędzie	LSA-Plus



Informacje do zamówienia

Opis	Kolor gniazda	Kolor ostony	Forma	Opakowanie	P/N
Nieekranowane Gniazdo Keystone 8P8C RJ45 CAT6 PD IP67	Biały	Czarny	Prosta	1/Paczka	15A06FV008A-BK61
Ekranowane Gniazdo Keystone 8P8C RJ45 CAT6 PD IP67	Metal	Czarny	Prosta	1/Paczka	15C06FV008A-BK61

AT&T OutdoorLine Miedziane Połączenia LAN Kategoria 6

Ekranowane i Nieekranowane RJ45 Przemysłowe Patchcody

Opis

Ekranowane F/UTP i nieekranowane przemysłowe patchcody U/UTP RJ45/RJ45 IP67

Zakres częstotliwości	1-250 MHz
Przewód - Kable ekranowane	26 AWG 7x0.16mm miedziany kabel typu linka
Przewód - Kable nieekranowane	24 AWG 7x0.20mm miedziany kabel typu linka
Izolacja	PO
Kod kolorów	ANSI/TIA-568-C
Ekran kabli ekranowanych	Folia aluminiowa
Powłoka	Wytrzymały odporny na UV związek PVC
Kolor powłoki	Czarny
Kolor końcówki	Czarny (dostępne inne kolory)
Ostony ochronne	Wytrzymały plastikowy materiał odporny na UV

Zgodność ze standardami oraz dyrektywami UE

- Kategoria 6 patchcody według ISO/IEC 11801
- Kategoria 6 patchcody według EN 50173
- Kategoria 6 patchcody według ANSI/TIA-568-C.2
- IEC 60332-1 (kabel) oraz UL94 V-0 testy ogniowe (wtyk)
- Dyrektywa EU 2011/65/EU (RoHS-2)
- IEC 60259 IP67
- UL 1863 Bezpieczeństwo Akcesorii Komunikacyjnych

Właściwości mechaniczne oraz elektryczne

Impedancja	100 Ohm nom.
Typ rozszycia	T568B
Styki	50μ-calowe Złote pokrycie
Ekran wtyku kabli ekranowanych	Odporny na korozję metal
Obudowa wtyku	Poliwęglan FR
Temperatura pracy	-20 do +60C na 5-93% RH
Napięcie znamionowe	75 Vdc max.
Natężenie	1.0 A max.
Opór izolacji	500 MegaOhm min. @500 Vdc



Informacje do zamówienia

Opis	Dł. m	Kolor Powłoki	Kolor wtyczki	Opakowanie	P/N
Nieekranowany Przemysłowy Patchcord 24AWG U/UTP CAT6 RJ45/RJ45	0.5	Czarny	Czarny	1/Paczka	14U06FA005A-BK61
Nieekranowany Przemysłowy Patchcord 24AWG U/UTP CAT6 RJ45/RJ45	1.0	Czarny	Czarny	1/Paczka	14U06FA010A-BK61
Nieekranowany Przemysłowy Patchcord 24AWG U/UTP CAT6 RJ45/RJ45	2.0	Czarny	Czarny	1/Paczka	14U06FA020A-BK61
Nieekranowany Przemysłowy Patchcord 24AWG U/UTP CAT6 RJ45/RJ45	3.0	Czarny	Czarny	1/Paczka	14U06FA030A-BK61
Nieekranowany Przemysłowy Patchcord 24AWG U/UTP CAT6 RJ45/RJ45	5.0	Czarny	Czarny	1/Paczka	14U06FA050A-BK61
Nieekranowany Przemysłowy Patchcord 24AWG U/UTP CAT6 RJ45/RJ45	10	Czarny	Czarny	1/Paczka	14U06FA100A-BK61
Ekranowany Przemysłowy Patchcord 26AWG F/UTP CAT6 RJ45/RJ45	0.5	Czarny	Czarny	1/Paczka	14P06FA005A-BK61
Ekranowany Przemysłowy Patchcord 26AWG F/UTP CAT6 RJ45/RJ45	1.0	Czarny	Czarny	1/Paczka	14P06FA010A-BK61
Ekranowany Przemysłowy Patchcord 26AWG F/UTP CAT6 RJ45/RJ45	2.0	Czarny	Czarny	1/Paczka	14P06FA020A-BK61
Ekranowany Przemysłowy Patchcord 26AWG F/UTP CAT6 RJ45/RJ45	3.0	Czarny	Czarny	1/Paczka	14P06FA030A-BK61
Ekranowany Przemysłowy Patchcord 26AWG F/UTP CAT6 RJ45/RJ45	5.0	Czarny	Czarny	1/Paczka	14P06FA050A-BK61
Ekranowany Przemysłowy Patchcord 26AWG F/UTP CAT6 RJ45/RJ45	10	Czarny	Czarny	1/Paczka	14P06FA100A-BK61

AT&T OutdoorLine Miedziane Połączenia LAN

Przemysłowe Panele Przednie

Opis

1-4 portowe przemysłowe zewnętrzne panele przednie IP67 z nierdzewnej stali

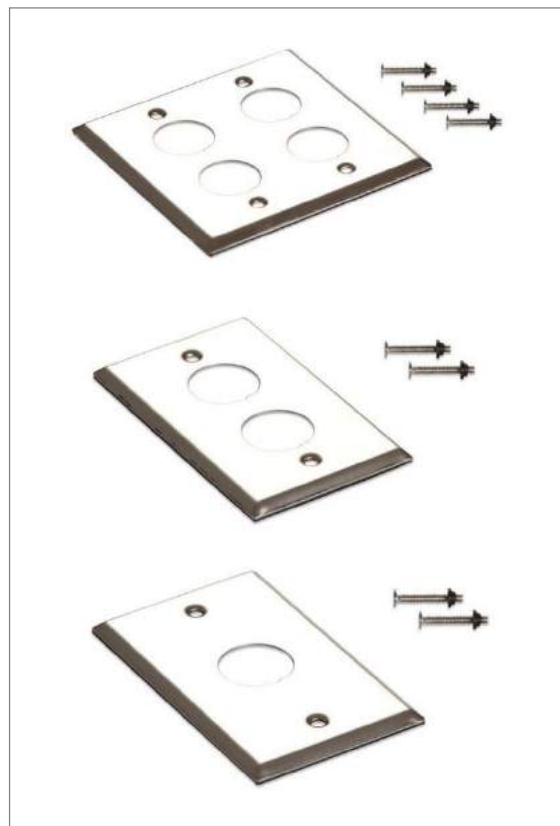
Zgodne gniazda	Ekranowane i nieekranowane Gniazda Przemysłowe RJ45
Kategoria	CAT5e lub CAT6
Sposób montażu	Ściana lub kanał
Kolor	Metal
Montaż gniazda Keystone	Ładowane od tyłu
Akcesoria	2 Śrubki

Zgodność ze standardami oraz dyrektywami UE

- UL94 V-0 testy ogniowe
- Dyrektywa EU 2011/65/EU (RoHS-2)
- IEC 60259 IP67
- UL 1863 Bezpieczeństwo Akcesorii Komunikacyjnych

Właściwości mechaniczne oraz elektryczne

Materiał konstrukcyjny	Stal nierdzewna z gumową uszczelką
Temperatura pracy	-25 do +70C na 5-95% RH
Temperatura przechowywania	-25 do +80C



Informacje do zamówienia

Opis	Kolor	Porty	Rozmiar mm	Etykiety	Opakowanie	P/N
Przemysłowe Panele Przednie IP67 ze Stali Nierdzewnej	Metal	1	70x115x4.4	Brak	1/Paczka	16D00FV001A-MT61
Przemysłowe Panele Przednie IP67 ze Stali Nierdzewnej	Metal	2	70x115x4.4	Brak	1/Paczka	16D00FV002A-MT61
Przemysłowe Panele Przednie IP67 ze Stali Nierdzewnej	Metal	4	116.5x11x4.4	Brak	1/Paczka	16D00FV004A-MT61

AT&T OutdoorLine Miedziane Połączenia LAN

Przemysłowe Puszki Połączeniowe

Opis

1-4 portowe przemysłowe zewnętrzne puszki połączeniowe IP67 z nierdzewnej stali

Zgodne gniazda	Ekranowane & Nieekranowane Gniazda Przemysłowe RJ45
Kategoria	CAT5e lub CAT6
Sposób montażu	Ściana
Kolor puszki	Biały
Kolor panelu przedniego	Metal
Montaż gniazda Keystone	Wewnętrzne
Akcesoria	Dławiki kabla, Uszczelki, Śrubki
Ograniczenie średnicy kabla	11.0 mm max

Zgodność ze standardami oraz dyrektywami UE

- UL94 V-0 testy ogniowe
- Dyrektywa EU 2011/65/EU (RoHS-2)
- IEC 60259 IP67
- UL 1863 Bezpieczeństwo Akcesorii Komunikacyjnych

Właściwości mechaniczne oraz elektryczne

Materiał konstrukcyjny - box	Odporny na UV Wytrzymały Plastik
Materiał konstrukcyjny - ostona	Stal nierdzewna z gumową uszczelką
Temperatura pracy	-25 do +70C na 5-95% RH
Temperatura przechowywania	-25 do +80C



Informacje do zamówienia

Opis	Kolor puszki	Kolor panelu przedniego	Porty	Dławiki	Uszczelki	Rozmiar mm	Etykiety	Opakowanie	P/N
Przemysłowa Zewnętrzna Puszka Połączeniowa IP67	Biały	Metal	1	1	0	128x128x60	Brak	1/Paczka 1/Box	16D00FV001B-MT51
Przemysłowa Zewnętrzna Puszka Połączeniowa IP67	Biały	Metal	2	2	1	128x128x60	Brak	1/Paczka 1/Box	16D00FV002B-MT51
Przemysłowa Zewnętrzna Puszka Połączeniowa IP67	Biały	Metal	3	3	2	128x128x60	Brak	1/Paczka 1/Box	16D00FV003B-MT51
Przemysłowa Zewnętrzna Puszka Połączeniowa IP67	Biały	Metal	4	4	3	128x128x60	Brak	1/Paczka 1/Box	16D00FV004B-MT51

AT&T OutdoorLine

Zewnętrzne Multi Luźna Tuba Żelowane Kable Światłowodowe w Pojedynczej Powłoce

Opis

2-288-włóknowe nieopancerzone, dielektryczne, zewnętrzne, żelowane kable FO multi luźna-tuba w pojedynczej powłoce	
Typ włókna	Wszystkie dostępne typy włókien FiberLine (Sekcja B.6)
Typ bufora	Żelowane luźne tuby PBT
Centralne wzmocnienie	Sztwne, dielektryczne FRP
Blokowanie wody	Żel z ropy naftowej
Pancerz	Brak
Materiał powłoki kabla	Odporny na UV Polietylen
Kod kolorów włókien oraz tub	TIA-598-C
Kolor powłoki	Czarny (dostępne inne kolory)

Zgodność ze standardami oraz dyrektywami UE

- Odpowiednie sekcje z ANSI/TIA-568-C.3
- Odpowiednie sekcje z ISO/IEC 11801
- Odpowiednie sekcje z EN 50173
- Dyrektywa EU 2011/65/EU (RoHS-2)

Właściwości mechaniczne

Promień wygięcia krótkoterminowy	20xOD mm
Promień wygięcia długoterminowy	10xOD mm
Temperatura pracy	-40 do +70C
Temperatura instalacji	0 do +50C
Testy na blokowanie wody	3m kabla, 1m wody, 24h - IEC 60794-1-2 F5
Domyślna ilość włókien na tubę	Zaznaczona (możliwe inne warianty)

Informacje do zamówienia

FF: Typ włókna



Opis	Włókna na tubę	Tuby	Wypełnienia	Srednica kabla mm	Waga Kg/Km	Max. Obciążenie N	Opakowanie	P/N	
						Obciążenie N	Krótki Długie		
2-włóknowy kabel FO Zewnętrzny, luźna-tuba, dielektryczny, żel, SJ	2	1	5	11.0	100	2500	1500	2000m Szpula	25SFFEN002N-BK2N
4-włóknowy kabel FO Zewnętrzny, luźna-tuba, dielektryczny, żel, SJ	4	1	5	11.0	100	2500	1500	2000m Szpula	25SFFEN004N-BK2N
6-włóknowy kabel FO Zewnętrzny, luźna-tuba, dielektryczny, żel, SJ	6	1	5	11.0	100	2500	1500	2000m Szpula	25SFFEN006N-BK2N
8-włóknowy kabel FO Zewnętrzny, luźna-tuba, dielektryczny, żel, SJ	4	2	4	11.0	100	2500	1500	2000m Szpula	25SFFEN008N-BK2N
12-włóknowy kabel FO Zewnętrzny, luźna-tuba, dielektryczny, żel, SJ	4	3	3	11.0	100	2500	1500	2000m Szpula	25SFFEN012N-BK2N
24-włóknowy kabel FO Zewnętrzny, luźna-tuba, dielektryczny, żel, SJ	4	6	0	11.0	100	2500	1500	2000m Szpula	25SFFEN024N-BK2N
36-włóknowy kabel FO Zewnętrzny, luźna-tuba, dielektryczny, żel, SJ	6	6	0	11.0	100	2500	1500	2000m Szpula	25SFFEN036N-BK2N
48-włóknowy kabel FO Zewnętrzny, luźna-tuba, dielektryczny, żel, SJ	8	6	0	11.5	115	2500	1500	2000m Szpula	25SFFEN048N-BK2N
72-włóknowy kabel FO Zewnętrzny, luźna-tuba, dielektryczny, żel, SJ	12	6	0	11.5	115	2500	1500	2000m Szpula	25SFFEN072N-BK2N
96-włóknowy kabel FO Zewnętrzny, luźna-tuba, dielektryczny, żel, SJ	12	8	0	13.5	140	2500	1500	2000m Szpula	25SFFEN096N-BK2N
144-włóknowy kabel FO Zewnętrzny, luźna-tuba, dielektryczny, żel, SJ	12	12	0	17.0	195	2500	1500	2000m Szpula	25SFFEN144N-BK2N
288-włóknowy kabel FO Zewnętrzny, luźna-tuba, dielektryczny, żel, SJ	12	24	0	19.5		2500	1500	2000m Szpula	25SFFEN288N-BK2N

AT&T OutdoorLine

Zewnętrzne Pojedyncza Luźna Tuba Żelowane Opancerzone Kable Światłowodowe w Pojedynczej Powłoce

Opis

2-12-włóknowe zewnętrzne, opancerzone, dielektryczne, kable FO pojedyncza luźna-tuba w pojedynczej powłoce

Typ włókna	Wszystkie dostępne typy włókien FiberLine (Sekcja B.6)
Typ bufora	Pojedyncza PBT żelowana luźna tuba
Elementy wzmacniające & Pancerz	Puchnąca szklana przędza
Materiał powłoki kabla	Odporny na UV Polietylen
Kod kolorów włókien	TIA-598-C
Kolor powłoki	Czarny (dostępne inne kolory)

Zgodność ze standardami oraz dyrektywami UE

- Odpowiednie sekcje z ANSI/TIA-568-C.3
- Odpowiednie sekcje z ISO/IEC 11801
- Odpowiednie sekcje z EN 50173
- Dyrektywa EU 2011/65/EU (RoHS-2)

Właściwości mechaniczne

Promień wygięcia krótkoterminowy	30xOD mm
Promień wygięcia długoterminowy	15xOD mm
Temperatura pracy	-30 do +70C
Temperatura instalacji	-20 do +70C
Testy na blokowanie wody	3m kabla, 1m wody, 24h - IEC 60794-1-2 F5



Informacje do zamówienia

FF: Typ włókna

Opis	Średnica kabla mm	Waga Kg/Km	Max. Obciążenie N		Opakowanie	P/N
			Krótkie	Długie		
2-włóknowy kabel FO Zewnętrzny, pojedyncza luźna-tuba, pancerz dielektryczny, SJ	8.4	60	2000	1000	Szpula 2000m	24SFFAN002N-BK2N
4-włóknowy kabel FO Zewnętrzny, pojedyncza luźna-tuba, pancerz dielektryczny, SJ	8.4	60	2000	1000	Szpula 2000m	24SFFAN004N-BK2N
6-włóknowy kabel FO Zewnętrzny, pojedyncza luźna-tuba, pancerz dielektryczny, SJ	8.4	60	2000	1000	Szpula 2000m	24SFFAN006N-BK2N
8-włóknowy kabel FO Zewnętrzny, pojedyncza luźna-tuba, pancerz dielektryczny, SJ	8.4	60	2000	1000	Szpula 2000m	24SFFAN008N-BK2N
10-Fiber FO Zewnętrzny, pojedyncza luźna-tuba, pancerz dielektryczny, SJ	8.4	60	2000	1000	Szpula 2000m	24SFFAN010N-BK2N
12-włóknowy kabel FO Zewnętrzny, pojedyncza luźna-tuba, pancerz dielektryczny, SJ	8.4	60	2000	1000	Szpula 2000m	24SFFAN012N-BK2N

AT&T OutdoorLine

Zewnętrzne Multi Luźna Tuba Żelowane Opancerzone Dielektryczne Kable Światłowodowe w Pojedynczej Powłoce

Opis

2-288-włóknowe zewnętrzne, opancerzone, żelowane, dielektryczne, kable FO multi luźna-tuba w pojedynczej powłoce

Typ włókna	Wszystkie dostępne typy włókien FiberLine (Sekcja B.6)
Typ bufora	Żelowane luźne tuby PBT
Centralne wzmocnienie	Sztywne, dielektryczne FRP
Blokowanie wody	Żel z ropy naftowej
Pancerz dielektryczny	Żelowana szklana przędza
Materiał powłoki kabla	Odporny na UV Polietylen
Kod kolorów włókien oraz tub	TIA-598-C
Kolor powłoki	Czarny (dostępne inne kolory)

Zgodność ze standardami oraz dyrektywami UE

- Odpowiednie sekcje z ANSI/TIA-568-C.3
- Odpowiednie sekcje z ISO/IEC 11801
- Odpowiednie sekcje z EN 50173
- Dyrektywa EU 2011/65/EU (RoHS-2)

Właściwości mechaniczne

Promień wygięcia krótkoterminowy	20xOD mm
Promień wygięcia długoterminowy	10xOD mm
Temperatura pracy	-40 do +70C
Temperatura instalacji	-20 do +70C
Testy na blokowanie wody	3m kabla, 1m wody, 24h - IEC 60794-1-2 F5
Domyślna ilość włókien na tubę	Zaznaczona (możliwe inne warianty)



Informacje do zamówienia

FF: Typ włókna

Opis	Włókna na tubę	Tuby	Wypełnienia	Średnica kabla mm	Waga Kg/Km	Max. Obciążenie N		Opakowanie	P/N
						Krótkie	Dłgie		
2-włóknowy kabel FO Zewnętrzny, luźna-tuba, pancerz dielektryczny, żel, SJ	2	1	5	13.0	125	3000	1500	Szpula 2000m	25SFFAN002N-BK2N
4-włóknowy kabel FO Zewnętrzny, luźna-tuba, pancerz dielektryczny, żel, SJ	4	1	5	13.0	125	3000	1500	Szpula 2000m	25SFFAN004N-BK2N
6-włóknowy kabel FO Zewnętrzny, luźna-tuba, pancerz dielektryczny, żel, SJ	6	1	5	13.0	125	3000	1500	Szpula 2000m	25SFFAN006N-BK2N
8-włóknowy kabel FO Zewnętrzny, luźna-tuba, pancerz dielektryczny, żel, SJ	4	2	4	13.0	125	3000	1500	Szpula 2000m	25SFFAN008N-BK2N
12-włóknowy kabel FO Zewnętrzny, luźna-tuba, pancerz dielektryczny, żel, SJ	4	3	3	13.0	125	3000	1500	Szpula 2000m	25SFFAN012N-BK2N
24-włóknowy kabel FO Zewnętrzny, luźna-tuba, pancerz dielektryczny, żel, SJ	4	6	0	13.0	125	3000	1500	Szpula 2000m	25SFFAN024N-BK2N
36-włóknowy kabel FO Zewnętrzny, luźna-tuba, pancerz dielektryczny, żel, SJ	6	6	0	13.0	130	3000	1500	Szpula 2000m	25SFFAN036N-BK2N
48-włóknowy kabel FO Zewnętrzny, luźna-tuba, pancerz dielektryczny, żel, SJ	8	6	0	13.5	145	3000	1500	Szpula 2000m	25SFFAN048N-BK2N
72-włóknowy kabel FO Zewnętrzny, luźna-tuba, pancerz dielektryczny, żel, SJ	12	6	0	13.5	145	3000	1500	Szpula 2000m	25SFFAN072N-BK2N
96-włóknowy kabel FO Zewnętrzny, luźna-tuba, pancerz dielektryczny, żel, SJ	12	8	0	15.3	180	3000	1500	Szpula 2000m	25SFFAN096N-BK2N
144-włóknowy kabel FO Zewnętrzny, luźna-tuba, pancerz dielektryczny, żel, SJ	12	12	0	18.8	265	3000	1500	Szpula 2000m	25SFFAN144N-BK2N
288-włóknowy kabel FO Zewnętrzny, luźna-tuba, pancerz dielektryczny, żel, SJ	12	24	0	21.5	350	3000	1500	Szpula 2000m	25SFFAN288N-BK2N

AT&T OutdoorLine

Zewnętrzne Pojedyncza Luźna Tuba Opancerzone Dielektryczne Kable Światłowodowe w Podwójnej Powłoce

Opis

2-12-włóknowe zewnętrzne, opancerzone, dielektryczne, kable FO pojedyncza luźna-tuba w podwójnej powłoce

Typ włókna	Wszystkie dostępne typy włókien FiberLine (Sekcja B.6)
Typ bufora	Pojedyncza PBT żelowana luźna tuba
Elementy wzmacniające	Puchnąca szklana przędza
Materiał powłoki wewnętrznej	PE
Pancerz dielektryczny	Puchnąca szklana przędza
Materiał powłoki zewnętrznej	Odporny na UV Polietylen
Kod kolorów włókien	TIA-598-C
Kolor powłoki	Czarny (dostępne inne kolory)

Zgodność ze standardami oraz dyrektywami UE

- Odpowiednie sekcje z ANSI/TIA-568-C.3
- Odpowiednie sekcje z ISO/IEC 11801
- Odpowiednie sekcje z EN 50173
- Dyrektywa EU 2011/65/EU (RoHS-2)

Właściwości mechaniczne

Promień wygięcia krótkoterminowy	30xOD mm
Promień wygięcia długoterminowy	15xOD mm
Temperatura pracy	-30 do +70C
Temperatura instalacji	-20 do +70C
Testy na blokowanie wody	3m kabla, 1m wody, 24h - IEC 60794-1-2 F5



Informacje do zamówienia

FF: Typ włókna

Opis	Średnica kabla mm	Waga Kg/Km	Max. Obciążenie N		Opakowanie	P/N
			Krótkie	Długie		
2-włóknowy kabel FO Zewnętrzny, pojedyncza luźna-tuba, pancerz dielektryczny, żel, DJ	11.2	135	2000	1000	Szpula 2000m	24DFFAN002N-BK2N
4-włóknowy kabel FO Zewnętrzny, pojedyncza luźna-tuba, pancerz dielektryczny, żel, DJ	11.2	135	2000	1000	Szpula 2000m	24DFFAN004N-BK2N
6-włóknowy kabel FO Zewnętrzny, pojedyncza luźna-tuba, pancerz dielektryczny, żel, DJ	11.2	135	2000	1000	Szpula 2000m	24DFFAN006N-BK2N
8-włóknowy kabel FO Zewnętrzny, pojedyncza luźna-tuba, pancerz dielektryczny, żel, DJ	11.2	135	2000	1000	Szpula 2000m	24DFFAN008N-BK2N
10-Fiber FO Zewnętrzny, pojedyncza luźna-tuba, pancerz dielektryczny, żel, DJ	11.2	135	2000	1000	Szpula 2000m	24DFFAN010N-BK2N
12-włóknowy kabel FO Zewnętrzny, pojedyncza luźna-tuba, pancerz dielektryczny, żel, DJ	11.2	135	2000	1000	Szpula 2000m	24DFFAN012N-BK2N

AT&T OutdoorLine

Zewnętrzne Multi Luźna Tuba Opancerzone Dielektryczne Żelowane Kable Światłowodowe w Podwójnej Powłoce

Opis

2-288-włóknowe zewnętrzne, opancerzone, żelowane, dielektryczne, kable FO multi luźna-tuba w podwójnej powłoce

Typ włókna	Wszystkie dostępne typy włókien FiberLine (Sekcja B.6)
Typ bufora	Żelowane luźne tuby PBT
Centralne wzmocnienie	Sztywne, dielektryczne FRP
Blokowanie wody	Żel z ropy naftowej
Materiał powłoki wewnętrznej	PE
Pancerz dielektryczny	Żelowana szklana przędza
Materiał powłoki zewnętrznej	Odporny na UV Polietylen
Kod kolorów włókien oraz tub	TIA-598-C
Kolor powłoki	Czarny (dostępne inne kolory)

Zgodność ze standardami oraz dyrektywami UE

- Odpowiednie sekcje z ANSI/TIA-568-C.3
- Odpowiednie sekcje z ISO/IEC 11801
- Odpowiednie sekcje z EN 50173
- Dyrektywa EU 2011/65/EU (RoHS-2)

Właściwości mechaniczne

Promień wygięcia krótkoterminowy	20xOD mm
Promień wygięcia długoterminowy	10xOD mm
Temperatura pracy	-40 do +70C
Temperatura instalacji	-20 do +70C
Testy na blokowanie wody	3m kabla, 1m wody, 24h - IEC 60794-1-2 F5
Domyślna ilość włókien na tubę	Zaznaczona (możliwe inne warianty)

Kontynuacja na stronie E.4.5a



AT&T OutdoorLine

Zewnętrzne Multi Luźna Tuba Opancerzone Dielektryczne Żelowane Kable Światłowodowe w Podwójnej Powłoce (kont.)

Informacje do zamówienia

FF: Typ włókna

Opis	Włókna na tubę	Tuby	Wypełnienia	Średnica kabla mm	Waga Kg/Km	Max. Obciążenie N		Opakowanie	P/N
						Krótkie	Długie		
2-włóknowy kabel FO Zewnętrzny, luźna-tuba, pancierz dielektryczny, mała rozpiętość, żel, DJ	2	1	5	15.0	160	3000	1500	Szpula 2000m	25DFFAN002N-BK2N
4-włóknowy kabel FO Zewnętrzny, luźna-tuba, pancierz dielektryczny, mała rozpiętość, żel, DJ	4	1	5	15.0	160	3000	1500	Szpula 2000m	25DFFAN004N-BK2N
6-włóknowy kabel FO Zewnętrzny, luźna-tuba, pancierz dielektryczny, mała rozpiętość, żel, DJ	6	1	5	15.0	160	3000	1500	Szpula 2000m	25DFFAN006N-BK2N
8-włóknowy kabel FO Zewnętrzny, luźna-tuba, pancierz dielektryczny, mała rozpiętość, żel, DJ	4	2	4	15.0	165	3000	1500	Szpula 2000m	25DFFAN008N-BK2N
12-włóknowy kabel FO Zewnętrzny, luźna-tuba, pancierz dielektryczny, mała rozpiętość, żel, DJ	4	3	3	15.0	165	3000	1500	Szpula 2000m	25DFFAN012N-BK2N
24-włóknowy kabel FO Zewnętrzny, luźna-tuba, pancierz dielektryczny, mała rozpiętość, żel, DJ	4	6	0	15.0	165	3000	1500	Szpula 2000m	25DFFAN024N-BK2N
36-włóknowy kabel FO Zewnętrzny, luźna-tuba, pancierz dielektryczny, mała rozpiętość, żel, DJ	6	6	0	15.0	165	3000	1500	Szpula 2000m	25DFFAN036N-BK2N
48-włóknowy kabel FO Zewnętrzny, luźna-tuba, pancierz dielektryczny, mała rozpiętość, żel, DJ	8	6	0	15.5	180	3000	1500	Szpula 2000m	25DFFAN048N-BK2N
72-włóknowy kabel FO Zewnętrzny, luźna-tuba, pancierz dielektryczny, mała rozpiętość, żel, DJ	12	6	0	15.5	180	3000	1500	Szpula 2000m	25DFFAN072N-BK2N
96-włóknowy kabel FO Zewnętrzny, luźna-tuba, pancierz dielektryczny, mała rozpiętość, żel, DJ	12	8	0	17.5	215	3000	1500	Szpula 2000m	25DFFAN096N-BK2N
144-włóknowy kabel FO Zewnętrzny, luźna-tuba, pancierz dielektryczny, mała rozpiętość, żel, DJ	12	12	0	21.0	275	3000	1500	Szpula 2000m	25DFFAN144N-BK2N
288-włóknowy kabel FO Zewnętrzny, luźna-tuba, pancierz dielektryczny, mała rozpiętość, żel, DJ	12	24	0	23.5	400	3000	1500	Szpula 2000m	25DFFAN288N-BK2N

AT&T OutdoorLine

Zewnętrzne Multi Luźna Tuba Kable Światłowodowe ADSS Małej Rozpiętości

Opis

2-288-włóknowe zewnętrzne, żelowane, dielektryczne samonośne (ADSS) krótkiej rozpiętości kable FO multi luźna-tuba w podwójnej powłoce

Typ włókna	Wszystkie dostępne typy włókien FiberLine (Sekcja B.6)
Typ bufora	Żelowane luźne tuby PBT
Centralne wzmocnienie	Sztywne, dielektryczne FRP
Blokowanie wody	Żel z ropy naftowej
Materiał powłoki wewnętrznej	PE
Elementy wzmacniające	Żel z aramidową przędzą
Materiał powłoki zewnętrznej	Odporny na UV Polietylen
Kolor powłoki	Czarny (dostępne inne kolory)

Zgodność ze standardami oraz dyrektywami UE

- Odpowiednie sekcje z ANSI/TIA-568-C.3
- Odpowiednie sekcje z ISO/IEC 11801
- Odpowiednie sekcje z EN 50173
- Dyrektywa EU 2011/65/EU (RoHS-2)

Właściwości mechaniczne

Promień wygięcia krótkoterminowy	23xOD mm
Promień wygięcia długoterminowy	12xOD mm
Temperatura pracy	-40 do +70C
Temperatura instalacji	-20 do +70C
Testy na blokowanie wody	3m kabla, 1m wody, 24h - IEC 60794-1-2 F5
Domyślna ilość włókien na tubę	Zaznaczona (możliwe inne warianty)
Warunki obciążenia	NESC Medium
Rozpiętość	122m max.
Zwis podczas instalacji	1%

Kontynuacja na stronie E.4.6a



AT&T OutdoorLine

Zewnętrzne Multi Luźna Tuba Kable Światłowodowe ADSS Małej Rozpiętości (kont.)

Informacje do zamówienia

FF: Typ włókna

Opis	Włókna na tubę	Tuby	Wypełnienia	Średnica kabla mm	Waga Kg/Km	Max. Obciążenie N		Opakowanie	P/N
						Krótkie	Długie		
2-włóknowy kabel FO Zewnętrzny, luźna-tuba, ADSS, mała rozpiętość, żel	2	1	5	14.0	155	9500	5300	Szpula 2000m	25AFFEN002S-BK2N
4-włóknowy kabel FO Zewnętrzny, luźna-tuba, ADSS, mała rozpiętość, żel	4	1	5	14.0	155	9500	5300	Szpula 2000m	25AFFEN004S-BK2N
6-włóknowy kabel FO Zewnętrzny, luźna-tuba, ADSS, mała rozpiętość, żel	6	1	5	14.0	155	9500	5300	Szpula 2000m	25AFFEN006S-BK2N
8-włóknowy kabel FO Zewnętrzny, luźna-tuba, ADSS, mała rozpiętość, żel	4	2	4	14.0	155	9500	5300	Szpula 2000m	25AFFEN008S-BK2N
12-włóknowy kabel FO Zewnętrzny, luźna-tuba, ADSS, mała rozpiętość, żel	4	3	3	14.0	155	9500	5300	Szpula 2000m	25AFFEN012S-BK2N
24-włóknowy kabel FO Zewnętrzny, luźna-tuba, ADSS, mała rozpiętość, żel	4	6	0	14.0	160	9500	5300	Szpula 2000m	25AFFEN024S-BK2N
36-włóknowy kabel FO Zewnętrzny, luźna-tuba, ADSS, mała rozpiętość, żel	6	6	0	14.0	165	9500	5300	Szpula 2000m	25AFFEN024S-BK2N
48-włóknowy kabel FO Zewnętrzny, luźna-tuba, ADSS, mała rozpiętość, żel	8	6	0	14.5	175	10000	5900	Szpula 2000m	25AFFEN048S-BK2N
72-włóknowy kabel FO Zewnętrzny, luźna-tuba, ADSS, mała rozpiętość, żel	12	6	0	14.5	175	10000	5900	Szpula 2000m	25AFFEN072S-BK2N
96-włóknowy kabel FO Zewnętrzny, luźna-tuba, ADSS, mała rozpiętość, żel	12	8	0	16.5	230	13000	7000	Szpula 2000m	25AFFEN096S-BK2N
144-włóknowy kabel FO Zewnętrzny, luźna-tuba, ADSS, mała rozpiętość, żel	12	12	0	20.0	355	16000	9400	Szpula 2000m	25AFFEN144S-BK2N
288-włóknowy kabel FO Zewnętrzny, luźna-tuba, ADSS, mała rozpiętość, żel	12	24	0	22.5	510	16000	9400	Szpula 2000m	25AFFEN288S-BK2N

AT&T OutdoorLine

Zewnętrzne Multi Luźna Tuba Kable Światłowodowe ADSS Dużej Rozpiętości

Opis

2-288-włóknowe zewnętrzne, żelowane, dielektryczne samonośne (ADSS) dużej rozpiętości kable FO multi luźna-tuba w podwójnej powłoce

Typ włókna	Wszystkie dostępne typy włókien FiberLine (Sekcja B.6)
Typ bufora	Żelowane luźne tuby PBT
Centralne wzmocnienie	Sztywne, dielektryczne FRP
Blokowanie wody	Żel z ropy naftowej
Materiał powłoki wewnętrznej	PE
Elementy wzmacniające	Żelowana aramidowa przędza
Materiał powłoki zewnętrznej	Odporny na UV Polietylen
Kolor powłoki	Czarny (dostępne inne kolory)

Zgodność ze standardami oraz dyrektywami UE

- Odpowiednie sekcje z ANSI/TIA-568-C.3
- Odpowiednie sekcje z ISO/IEC 11801
- Odpowiednie sekcje z EN 50173
- Dyrektywa EU 2011/65/EU (RoHS-2)

Właściwości mechaniczne

Promień wygięcia krótkoterminowy	23xOD mm
Promień wygięcia długoterminowy	12xOD mm
Temperatura pracy	-40 do +70C
Temperatura instalacji	-20 do +70C
Testy na blokowanie wody	3m kabla, 1m wody, 24h - IEC 60794-1-2 F5
Domyślna ilość włókien na tubę	Zaznaczona (możliwe inne warianty)
Warunki obciążenia	NESC Medium
Rozpiętość	250m max.
Zwis podczas instalacji	1%

Kontynuacja na stronie E.4.7a



AT&T OutdoorLine

Zewnętrzne Multi Luźna Tuba Kable Światłowodowe ADSS Dużej Rozpiętości (kont.)

Informacje do zamówienia

FF: Typ włókna

Opis	Włókna na tubę	Tuby	Wypełnienia	Średnica kabla mm	Waga Kg/Km	Max. Obciążenie N		Opakowanie	P/N
						Krótkie	Długie		
2-włóknowy kabel FO Zewnętrzny, luźna-tuba, ADSS, duża rozpiętość, żel	2	1	5	14.5	160	16000	5300	Szpula 2000m	25AFFEN002L-BK2N
4-włóknowy kabel FO Zewnętrzny, luźna-tuba, ADSS, duża rozpiętość, żel	4	1	5	14.5	160	16000	5300	Szpula 2000m	25AFFEN004L-BK2N
6-włóknowy kabel FO Zewnętrzny, luźna-tuba, ADSS, duża rozpiętość, żel	6	1	5	14.5	160	16000	5300	Szpula 2000m	25AFFEN006L-BK2N
8-włóknowy kabel FO Zewnętrzny, luźna-tuba, ADSS, duża rozpiętość, żel	4	2	4	14.5	160	16000	5300	Szpula 2000m	25AFFEN008L-BK2N
12-włóknowy kabel FO Zewnętrzny, luźna-tuba, ADSS, duża rozpiętość, żel	4	3	3	14.5	160	16000	5300	Szpula 2000m	25AFFEN012L-BK2N
24-włóknowy kabel FO Zewnętrzny, luźna-tuba, ADSS, duża rozpiętość, żel	4	6	0	14.5	165	16000	5300	Szpula 2000m	25AFFEN024L-BK2N
36-włóknowy kabel FO Zewnętrzny, luźna-tuba, ADSS, duża rozpiętość, żel	6	6	0	14.5	175	16000	5300	Szpula 2000m	25AFFEN036L-BK2N
48-włóknowy kabel FO Zewnętrzny, luźna-tuba, ADSS, duża rozpiętość, żel	8	6	0	15.0	200	18000	5900	Szpula 2000m	25AFFEN048L-BK2N
72-włóknowy kabel FO Zewnętrzny, luźna-tuba, ADSS, duża rozpiętość, żel	12	6	0	15.0	200	18000	5900	Szpula 2000m	25AFFEN072L-BK2N
96-włóknowy kabel FO Zewnętrzny, luźna-tuba, ADSS, duża rozpiętość, żel	12	8	0	17.0	260	21000	7200	Szpula 2000m	25AFFEN096L-BK2N
144-włóknowy kabel FO Zewnętrzny, luźna-tuba, ADSS, duża rozpiętość, żel	12	12	0	20.5	380	29000	9400	Szpula 2000m	25AFFEN144L-BK2N
288-włóknowy kabel FO Zewnętrzny, luźna-tuba, ADSS, duża rozpiętość, żel	12	24	0	23.0	540	29000	9400	Szpula 2000m	25AFFEN288L-BK2N

AT&T OutdoorLine

Zewnętrzne Pojedyncza Luźna Tuba Opancerzone Stałą Kable Światłowodowe w Pojedynczej Powłoce

Opis

2-12-włóknowe zewnętrzne, opancerzone stałą kable FO pojedyncza luźna-tuba w pojedynczej powłoce

Typ włókna	Wszystkie dostępne typy włókien FiberLine (Sekcja B.6)
Typ bufora	Pojedyncza PBT żelowana luźna tuba
Elementy wzmacniające	Puchnąca szklana przędza
Pancerz	Fatdowana stalowa taśma
Materiał powłoki kabla	Odporny na UV Polietylen
Kod kolorów włókien	TIA-598-C
Kolor powłoki	Czarny (dostępne inne kolory)

Zgodność ze standardami oraz dyrektywami UE

- Odpowiednie sekcje z ANSI/TIA-568-C.3
- Odpowiednie sekcje z ISO/IEC 11801
- Odpowiednie sekcje z EN 50173
- Dyrektywa EU 2011/65/EU (RoHS-2)

Właściwości mechaniczne

Promień wygięcia krótkoterminowy	30xOD mm
Promień wygięcia długoterminowy	15xOD mm
Temperatura pracy	-30 do +70C
Temperatura instalacji	-20 do +70C
Testy na blokowanie wody	3m kabla, 1m wody, 24h - IEC 60794-1-2 F5

Informacje do zamówienia

FF: Typ włókna

Opis	Średnica kabla mm	Waga Kg/Km	Max. Obciążenie N		Opakowanie	P/N
			Krótkie	Długie		
2-włóknowy kabel FO Zewnętrzny, luźna-tuba, pojedynczy, stal, żel, SJ	8.4	70	1200	600	Szpula 2000m	24SFFCN002N-BK2N
4-włóknowy kabel FO Zewnętrzny, luźna-tuba, pojedynczy, stal, żel, SJ	8.4	70	1200	600	Szpula 2000m	24SFFCN004N-BK2N
6-włóknowy kabel FO Zewnętrzny, luźna-tuba, pojedynczy, stal, żel, SJ	8.4	70	1200	600	Szpula 2000m	24SFFCN006N-BK2N
8-włóknowy kabel FO Zewnętrzny, luźna-tuba, pojedynczy, stal, żel, SJ	8.4	70	1200	600	Szpula 2000m	24SFFCN008N-BK2N
10-włóknowy FO Zewnętrzny, luźna-tuba, pojedynczy, stal, żel, SJ	8.4	70	1200	600	Szpula 2000m	24SFFCN010N-BK2N
12-włóknowy kabel FO Zewnętrzny, luźna-tuba, pojedynczy, stal, żel, SJ	8.4	70	1200	600	Szpula 2000m	24SFFCN012N-BK2N



AT&T OutdoorLine

Zewnętrzne Multi Luźna Tuba Opancerzone Stałą Żelowane Kable Światłowodowe w Pojedynczej Powłoce

Opis

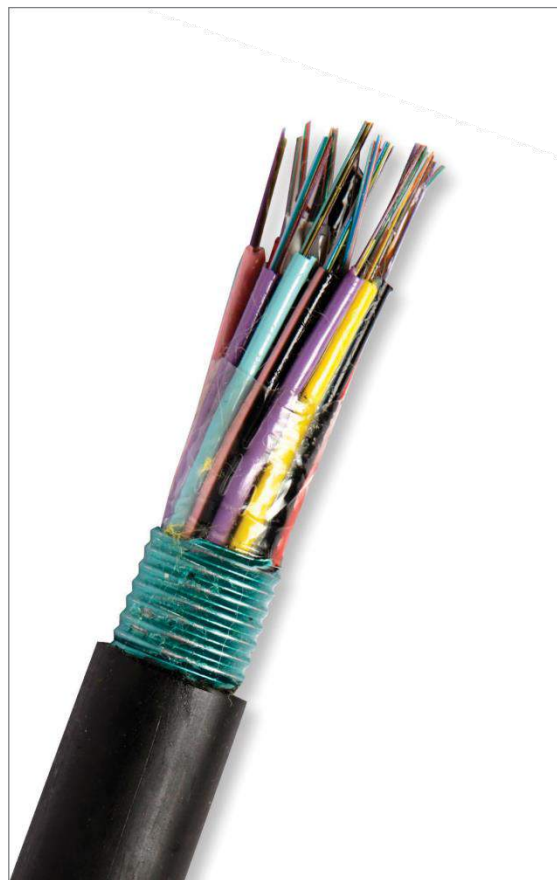
2-288-włóknowe zewnętrzne, żelowane, opancerzone stałą kable FO multi luźna-tuba w pojedynczej powłoce	
Typ włókna	Wszystkie dostępne typy włókien FiberLine (Sekcja B.6)
Typ bufora	Żelowane luźne tuby PBT
Centralne wzmocnienie	Sztywne, dielektryczne FRP
Blokowanie wody	Żel z ropy naftowej
Pancerz	Fałdowana stalowa taśma
Materiał powłoki kabla	Odporny na UV Polietylen
Kod kolorów włókien oraz tub	TIA-598-C
Kolor powłoki	Czarny (dostępne inne kolory)

Zgodność ze standardami oraz dyrektywami UE

- Odpowiednie sekcje z ANSI/TIA-568-C.3
- Odpowiednie sekcje z ISO/IEC 11801
- Odpowiednie sekcje z EN 50173
- Dyrektywa EU 2011/65/EU (RoHS-2)

Właściwości mechaniczne

Promień wygięcia krótkoterminowy	20xOD mm
Promień wygięcia długoterminowy	10xOD mm
Temperatura pracy	-40 do +70C
Temperatura instalacji	-20 do +70C
Testy na blokowanie wody	3m kabla, 1m wody, 24h - IEC 60794-1-2 F5
Domyślna ilość włókien na tubę	Zaznaczona (możliwe inne warianty)



Informacje do zamówienia

FF: Typ włókna

Opis	Włókna na tubę	Tuby	Wypełnienia	Średnica kabla mm	Waga Kg/Km	Max. Obciążenie N		Opakowanie	P/N
						Krótkie	Długie		
2-włóknowy kabel FO Zewnętrzny, luźna-tuba, stal, żel, SJ	2	1	5	11.5	135	2500	1500	Szpula 2000m	25SFFCN002N-BK2N
4-włóknowy kabel FO Zewnętrzny, luźna-tuba, stal, żel, SJ	4	1	5	11.5	135	2500	1500	Szpula 2000m	25SFFCN004N-BK2N
6-włóknowy kabel FO Zewnętrzny, luźna-tuba, stal, żel, SJ	6	1	5	11.5	135	2500	1500	Szpula 2000m	25SFFCN006N-BK2N
8-włóknowy kabel FO Zewnętrzny, luźna-tuba, stal, żel, SJ	4	2	4	11.5	135	2500	1500	Szpula 2000m	25SFFCN008N-BK2N
12-włóknowy kabel FO Zewnętrzny, luźna-tuba, stal, żel, SJ	4	3	3	11.5	135	2500	1500	Szpula 2000m	25SFFCN012N-BK2N
24-włóknowy kabel FO Zewnętrzny, luźna-tuba, stal, żel, SJ	4	6	0	11.5	135	2500	1500	Szpula 2000m	25SFFCN024N-BK2N
36-włóknowy kabel FO Zewnętrzny, luźna-tuba, stal, żel, SJ	6	6	0	12.5	165	2500	1500	Szpula 2000m	25SFFCN036N-BK2N
48-włóknowy kabel FO Zewnętrzny, luźna-tuba, stal, żel, SJ	8	6	0	13.0	165	2500	1500	Szpula 2000m	25SFFCN048N-BK2N
72-włóknowy kabel FO Zewnętrzny, luźna-tuba, stal, żel, SJ	12	6	0	15.0	180	2500	1500	Szpula 2000m	25SFFCN072N-BK2N
96-włóknowy kabel FO Zewnętrzny, luźna-tuba, stal, żel, SJ	12	8	0	15.0	225	2500	1500	Szpula 2000m	25SFFCN096N-BK2N
144-włóknowy kabel FO Zewnętrzny, luźna-tuba, stal, żel, SJ	12	12	0	18.5	325	2500	1500	Szpula 2000m	25SFFCN144N-BK2N
288-włóknowy kabel FO Zewnętrzny, luźna-tuba, stal, żel, SJ	12	24	0	21.0	425	2500	1500	Szpula 2000m	25SFFCN288N-BK2N

AT&T OutdoorLine

Zewnętrzne Pojedyncza Luźna Tuba Opancerzone Stalą Kable Światłowodowe w Podwójnej Powłoce

Opis

2-12-włóknowe zewnętrzne, opancerzone stalą kable FO pojedyncza luźna-tuba w podwójnej powłoce z suchym rdzeniem

Typ włókna	Wszystkie dostępne typy włókien FiberLine (Sekcja B.6)
Typ bufora	Pojedyncza PBT żelowana luźna tuba
Elementy wzmacniające	Puchnąca szklana przędza
Materiał powłoki wewnętrznej	PE
Pancerz	Fałdowana stalowa taśma
Materiał powłoki zewnętrznej	Odporny na UV Polietylen
Kod kolorów włókien	TIA-598-C
Kolor powłoki	Czarny (dostępne inne kolory)

Zgodność ze standardami oraz dyrektywami UE

- Odpowiednie sekcje z ANSI/TIA-568-C.3
- Odpowiednie sekcje z ISO/IEC 11801
- Odpowiednie sekcje z EN 50173
- Dyrektywa EU 2011/65/EU (RoHS-2)

Właściwości mechaniczne

Promień wygięcia krótkoterminowy	30xOD mm
Promień wygięcia długoterminowy	15xOD mm
Temperatura pracy	-30 do +70C
Temperatura instalacji	-20 do +70C
Testy na blokowanie wody	3m kabla, 1m wody, 24h - IEC 60794-1-2 F5



Informacje do zamówienia

FF: Typ włókna

Opis	Średnica kabla mm	Waga Kg/Km	Max. Obciążenie N		Opakowanie	P/N
			Krótkie	Długie		
2-włóknowy kabel FO Zewnętrzny, luźna-tuba, pojedynczy, stal, żel, DJ	11.2	115	1500	700	Szpula 2000m	24DFFCN002N-BK2N
4-włóknowy kabel FO Zewnętrzny, luźna-tuba, pojedynczy, stal, żel, DJ	11.2	115	1500	700	Szpula 2000m	24DFFCN004N-BK2N
6-włóknowy kabel FO Zewnętrzny, luźna-tuba, pojedynczy, stal, żel, DJ	11.2	115	1500	700	Szpula 2000m	24DFFCN006N-BK2N
8-włóknowy kabel FO Zewnętrzny, luźna-tuba, pojedynczy, stal, żel, DJ	11.2	115	1500	700	Szpula 2000m	24DFFCN008N-BK2N
10-Fiber FO Zewnętrzny, luźna-tuba, pojedynczy, stal, żel, DJ	11.2	115	1500	700	Szpula 2000m	24DFFCN010N-BK2N
12-włóknowy kabel FO Zewnętrzny, luźna-tuba, pojedynczy, stal, żel, DJ	11.2	115	1500	700	Szpula 2000m	24DFFCN012N-BK2N

AT&T OutdoorLine

Zewnętrzne Multi Luźna Tuba Opancerzone Stałą Żelowane Kable Światłowodowe w Podwójnej Powłóce

Opis

2-288-włóknowe zewnętrzne, żelowane, opancerzone stałą kable FO multi luźna-tuba w podwójnej powłóce

Typ włókna	Wszystkie dostępne typy włókien FiberLine (Sekcja B.6)
Typ bufora	Żelowane luźne tuby PBT
Centralne wzmocnienie	Szttywne, dielektryczne FRP
Blokowanie wody	Żel z ropy naftowej
Materiał powłoki wewnętrznej	Odporny na UV Polietylen
Pancerz	Fałdowana stalowa taśma
Materiał powłoki zewnętrznej	Odporny na UV Polietylen
Kod kolorów włókien oraz tub	TIA-598-C
Kolor powłoki	Czarny (dostępne inne kolory)

Zgodność ze standardami oraz dyrektywami UE

- Odpowiednie sekcje z ANSI/TIA-568-C.3
- Odpowiednie sekcje z ISO/IEC 11801
- Odpowiednie sekcje z EN 50173
- Dyrektywa EU 2011/65/EU (RoHS-2)

Właściwości mechaniczne

Promień wygięcia krótkoterminowy	20xOD mm
Promień wygięcia długoterminowy	10xOD mm
Temperatura pracy	-40 do +70C
Temperatura instalacji	-20 do +70C
Testy na blokowanie wody	3m kabla, 1m wody, 24h - IEC 60794-1-2 F5
Domyślna ilość włókien na tubę	Zaznaczona (możliwe inne warianty)



Informacje do zamówienia

FF: Typ włókna

Opis	Włókna na tubę	Tuby	Wypełnienia	Średnica kabla mm	Waga Kg/Km	Max. Obciążenie N		Opakowanie	P/N
						Krótkie	Długie		
2-włóknowy kabel FO Zewnętrzny, luźna-tuba, stal, żel, DJ	2	1	5	14.8	200	2700	1700	Szpula 2000m	25DFFCN002N-BK2N
4-włóknowy kabel FO Zewnętrzny, luźna-tuba, stal, żel, DJ	4	1	5	14.8	200	2700	1700	Szpula 2000m	25DFFCN004N-BK2N
6-włóknowy kabel FO Zewnętrzny, luźna-tuba, stal, żel, DJ	6	1	5	14.8	200	2700	1700	Szpula 2000m	25DFFCN006N-BK2N
8-włóknowy kabel FO Zewnętrzny, luźna-tuba, stal, żel, DJ	4	2	4	14.8	200	2700	1700	Szpula 2000m	25DFFCN008N-BK2N
12-włóknowy kabel FO Zewnętrzny, luźna-tuba, stal, żel, 24-włóknowy kabel FO Zewnętrzny, luźna-tuba, stal, żel,	4	3	3	14.8	200	2700	1700	Szpula 2000m	25DFFCN012N-BK2N
36-włóknowy kabel FO Zewnętrzny, luźna-tuba, stal, żel,	4	6	0	14.8	200	2700	1700	Szpula 2000m	25DFFCN024N-BK2N
48-włóknowy kabel FO Zewnętrzny, luźna-tuba, stal, żel,	6	6	0	14.8	200	2700	1700	Szpula 2000m	25DFFCN036N-BK2N
72-włóknowy kabel FO Zewnętrzny, luźna-tuba, stal, żel,	8	6	0	15.5	220	2700	1700	Szpula 2000m	25DFFCN048N-BK2N
96-włóknowy kabel FO Zewnętrzny, luźna-tuba, stal, żel,	12	6	0	15.5	220	2700	1700	Szpula 2000m	25DFFCN072N-BK2N
144-włóknowy kabel FO Zewnętrzny, luźna-tuba, stal, żel,	12	8	0	17.2	260	2700	1700	Szpula 2000m	25DFFCN096N-BK2N
288-włóknowy kabel FO Zewnętrzny, luźna-tuba, stal, żel,	12	12	0	21.0	340	2700	1700	Szpula 2000m	25DFFCN144N-BK2N
288-włóknowy kabel FO Zewnętrzny, luźna-tuba, stal, żel,	12	24	0	23.5	470	2700	1700	Szpula 2000m	25DFFCN288N-BK2N

AT&T OutdoorLine

Zewnętrzne Napowietrzne Multi Luźna Tuba Opancerzone Stałą Żelowane Kable Światłowodowe w Pojedynczej Powłóce

Opis

2-288-włóknowe zewnętrzne, żelowane, opancerzone stałą kable FO multi luźna-tuba w pojedynczej powłóce ze stalowym kablem nośnym w kształcie ósemki

Typ włókna	Wszystkie dostępne typy włókien FiberLine (Sekcja B.6)
Typ bufora	Żelowane luźne tuby PBT
Centralne wzmocnienie	Szttywne, dielektryczne FRP
Blokowanie wody	Żel z ropy naftowej
Pancerz	Fałdowana stalowa taśma
Materiał powłoki zewnętrznej	Odporny na UV Polietylen
Kabel nośny	Drut ze stali galwanizowanej
Kolor powłoki	Czarny (dostępne inne kolory)

Zgodność ze standardami oraz dyrektywami UE

- Odpowiednie sekcje z ANSI/TIA-568-C.3
- Odpowiednie sekcje z ISO/IEC 11801
- Odpowiednie sekcje z EN 50173
- Dyrektywa EU 2011/65/EU (RoHS-2)

Właściwości mechaniczne

Promień wygięcia krótkoterminowy	20xOD mm
Promień wygięcia długoterminowy	10xOD mm
Temperatura pracy	-40 do +70C
Temperatura instalacji	-20 do +70C
Testy na blokowanie wody	3m kabla, 1m wody, 24h - IEC 60794-1-2 F5
Rozciągliwość kabla nośnego	7500N min. - IEC-60794-1-2 E1
Domyślna ilość włókien na tubę	Zaznaczona (możliwe inne warianty)

Kontynuacja na stronie E.4.12a



AT&T OutdoorLine

Zewnętrzne Napowietrzne Multi Luźna Tuba Opancerzone Stałą Żelowane Kable Światłowodowe w Pojedynczej Powłóce (kont.)

Informacje do zamówienia

FF: Typ włókna

Opis	Włókna na tubę	Tuby	Wypełnienia	Średnica kabla mm (*)	Waga Kg/Km	Max. Obciążenie N		Opakowanie	P/N
						Krótki	Długie		
2-włóknowy kabel FO Napowietrzny, luźna-tuba, stal, żel, SJ, w kształcie ósemki	2	1	5	11.5	285	2700	1700	Szpula 2000m	25MFFCN002A-BK2N
4-włóknowy kabel FO Napowietrzny, luźna-tuba, stal, żel, SJ, w kształcie ósemki	4	1	5	11.5	285	2700	1700	Szpula 2000m	25MFFCN004A-BK2N
6-włóknowy kabel FO Napowietrzny, luźna-tuba, stal, żel, SJ, w kształcie ósemki	6	1	5	11.5	285	2700	1700	Szpula 2000m	25MFFCN006A-BK2N
8-włóknowy kabel FO Napowietrzny, luźna-tuba, stal, żel, SJ, w kształcie ósemki	4	2	4	11.5	285	2700	1700	Szpula 2000m	25MFFCN008A-BK2N
12-włóknowy kabel FO Napowietrzny, luźna-tuba, stal, żel, SJ, w kształcie ósemki	4	3	3	11.5	285	2700	1700	Szpula 2000m	25MFFCN012A-BK2N
24-włóknowy kabel FO Napowietrzny, luźna-tuba, stal, żel, SJ, w kształcie ósemki	4	6	0	11.5	285	2700	1700	Szpula 2000m	25MFFCN024A-BK2N
36-włóknowy kabel FO Napowietrzny, luźna-tuba, stal, żel, SJ, w kształcie ósemki	6	6	0	12.5	315	2700	1700	Szpula 2000m	25MFFCN036A-BK2N
48-włóknowy kabel FO Napowietrzny, luźna-tuba, stal, żel, SJ, w kształcie ósemki	8	6	0	12.5	315	2700	1700	Szpula 2000m	25MFFCN048A-BK2N
72-włóknowy kabel FO Napowietrzny, luźna-tuba, stal, żel, SJ, w kształcie ósemki	12	6	0	13.0	335	2700	1700	Szpula 2000m	25MFFCN072A-BK2N
96-włóknowy kabel FO Napowietrzny, luźna-tuba, stal, żel, SJ, w kształcie ósemki	12	8	0	15.0	445	2700	1700	Szpula 2000m	25MFFCN096A-BK2N
144-włóknowy kabel FO Napowietrzny, luźna-tuba, stal, żel, SJ, w kształcie ósemki	12	12	0	18.5	555	2700	1700	Szpula 2000m	25MFFCN144A-BK2N
288-włóknowy kabel FO Napowietrzny, luźna-tuba, stal, żel, SJ, w kształcie ósemki	12	24	0	21.0	665	2700	1700	Szpula 2000m	25MFFCN288A-BK2N

(*) Średnica kabla bez kabla nośnego

AT&T OutdoorLine

Zewnętrzne Napowietrzne Multi Luźna Tuba Opancerzone Stałą Żelowane Kable Światłowodowe w Podwójnej Powłoce z Kablem Nośnym

Opis

2-288-włóknowe zewnętrzne, żelowane, opancerzone stałą kable FO multi luźna-tuba w podwójnej powłoce ze stalowym kablem nośnym w kształcie ósemki

Typ włókna	Wszystkie dostępne typy włókien FiberLine (Sekcja B.6)
Typ bufora	Żelowane luźne tuby PBT
Centralne wzmocnienie	Sztywne, dielektryczne FRP
Blokowanie wody	Żel z ropy naftowej
Materiał powłoki wewnętrznej	Odporny na UV Polietylen
Pancerz	Fałdowana stalowa taśma
Materiał powłoki zewnętrznej	Odporny na UV Polietylen
Kabel nośny	Drut ze stali galwanizowanej
Kolor powłoki	Czarny (dostępne inne kolory)

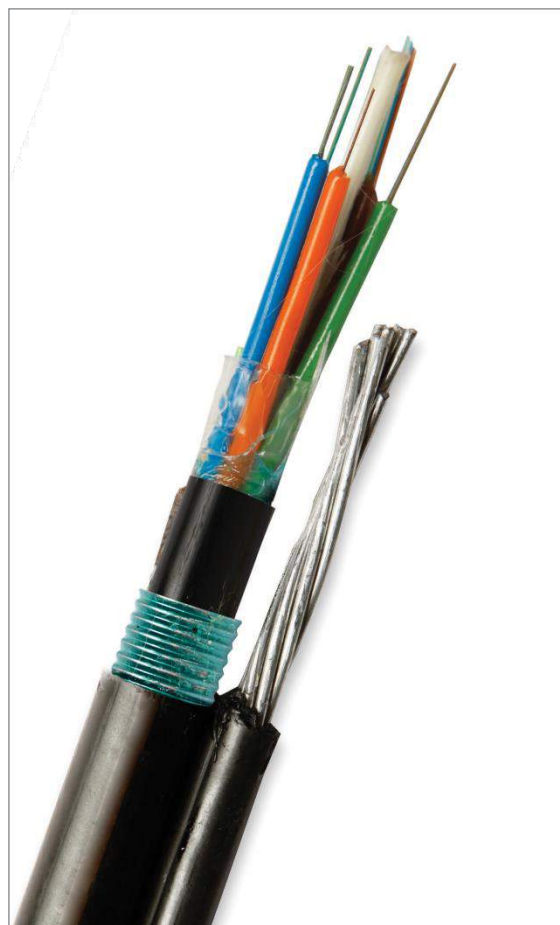
Zgodność ze standardami oraz dyrektywami UE

- Odpowiednie sekcje z ANSI/TIA-568-C.3
- Odpowiednie sekcje z ISO/IEC 11801
- Odpowiednie sekcje z EN 50173
- Dyrektywa EU 2011/65/EU (RoHS-2)

Właściwości mechaniczne

Promień wygięcia krótkoterminowy	20xOD mm
Promień wygięcia długoterminowy	10xOD mm
Temperatura pracy	-40 do +70C
Temperatura instalacji	-20 do +70C
Testy na blokowanie wody	3m kabla, 1m wody, 24h - IEC 60794-1-2 F5
Rozciągłość kabla nośnego	7500N min. - IEC-60794-1-2 E1
Domyślna ilość włókien na tubę	Zaznaczona (możliwe inne warianty)

Kontynuacja na stronie E.4.13a



AT&T OutdoorLine

Zewnętrzne Napowietrzne Multi Luźna Tuba Opancerzone Stałą Żelowane Kable Światłowodowe w Podwójnej Powłoce z Kablem Nośnym (kont.)

Informacje do zamówienia

FF: Typ włókna

Opis	Włókna na tubę	Tuby	Wypełnienia	Średnica kabla mm (*)	Waga Kg/Km	Max. Obciążenie N		Opakowanie	P/N
						Krótkie	Długie		
2-włóknowy kabel FO Napowietrzny, luźna-tuba, stal, żel, SJ, w kształcie ósemki	2	1	5	14.8	430	3500	2500	Szpula 2000m	25MFFCN002A-BK2N
4-włóknowy kabel FO Napowietrzny, luźna-tuba, stal, żel, SJ, w kształcie ósemki	4	1	5	14.8	430	3500	2500	Szpula 2000m	25MFFCN004A-BK2N
6-włóknowy kabel FO Napowietrzny, luźna-tuba, stal, żel, SJ, w kształcie ósemki	6	1	5	14.8	430	3500	2500	Szpula 2000m	25MFFCN006A-BK2N
8-włóknowy kabel FO Napowietrzny, luźna-tuba, stal, żel, SJ, w kształcie ósemki	4	2	4	14.8	430	3500	2500	Szpula 2000m	25MFFCN008A-BK2N
12-włóknowy kabel FO Napowietrzny, luźna-tuba, stal, żel, SJ, w kształcie ósemki	4	3	3	14.8	430	3500	2500	Szpula 2000m	25MFFCN012A-BK2N
24-włóknowy kabel FO Napowietrzny, luźna-tuba, stal, żel, SJ, w kształcie ósemki	4	6	0	14.8	430	3500	2500	Szpula 2000m	25MFFCN024A-BK2N
36-włóknowy kabel FO Napowietrzny, luźna-tuba, stal, żel, SJ, w kształcie ósemki	6	6	0	14.8	430	3500	2500	Szpula 2000m	25MFFCN036A-BK2N
48-włóknowy kabel FO Napowietrzny, luźna-tuba, stal, żel, SJ, w kształcie ósemki	8	6	0	15.5	450	3500	2500	Szpula 2000m	25MFFCN048A-BK2N
72-włóknowy kabel FO Napowietrzny, luźna-tuba, stal, żel, SJ, w kształcie ósemki	12	6	0	15.5	450	3500	2500	Szpula 2000m	25MFFCN072A-BK2N
96-włóknowy kabel FO Napowietrzny, luźna-tuba, stal, żel, SJ, w kształcie ósemki	12	8	0	17.2	580	3500	2500	Szpula 2000m	25MFFCN096A-BK2N
144-włóknowy kabel FO Napowietrzny, luźna-tuba, stal, żel, SJ, w kształcie ósemki	12	12	0	21.0	700	3500	2500	Szpula 2000m	25MFFCN144A-BK2N
288-włóknowy kabel FO Napowietrzny, luźna-tuba, stal, żel, SJ, w kształcie ósemki	12	24	0	23.5	820	3500	2500	Szpula 2000m	25MFFCN288A-BK2N

AT&T OutdoorLine

Zewnętrzne Ciasna Tuba Opancerzone Stałą Kable Światłowodowe w Podwójnej Powłoce

Opis

2-144-włóknowe wewnętrzne/zewnętrzne opancerzone stałą kable FO ciasna tuba w podwójnej powłoce

Typ włókna	Wszystkie dostępne typy włókien FiberLine (Sekcja B.6)
Typ bufora	900μ ciasny, opóźniający płomień LSOH
Elementy wzmacniające	Puchnące aramidowe oraz szklane przędze
Materiał powłoki jednostki	Opóźniający płomień LSOH
Ogólne blokowanie wody	Puchnące taśmy
Materiał powłoki wewnętrznej	Opóźniający płomień LSOH
Pancerz	Fałdowana stalowa taśma
Blokowanie wody	Żel z ropy naftowej
Materiał powłoki zewnętrznej	Odporne na UV polietylenowe włókna oraz pod-jednostki
Kod kolorów	TIA-598-C
Kolor powłoki	Czarny (dostępne inne kolory)

Zgodność ze standardami oraz dyrektywami UE

- Odpowiednie sekcje z ANSI/TIA-568-C.3
- Odpowiednie sekcje z ISO/IEC 11801
- Odpowiednie sekcje z EN 50173
- Dyrektywa EU 2011/65/EU (RoHS-2)

Właściwości mechaniczne

Promień wygięcia krótkoterminowy	20xOD mm
Promień wygięcia długoterminowy	10xOD mm
Temperatura pracy	-30 do +70C
Temperatura instalacji	-20 do +70C
Testy na blokowanie wody	3m kabla, 1m wody, 24h - IEC 60794-1-2 F5



Informacje do zamówienia - Kable Pojedyncze

FF: Typ włókna

Opis	Ilość Włókien	Srednica kabla mm	Waga Kg/Km	Max. Obciążenie N		Opakowanie	P/N
				Krótkie	Długie		
2-włóknowy kabel FO Zewnętrzny, ciasna tuba, stal, DJ	2	8.5	90	1000	400	Szpula 2000m	23DFFCN002S-BK2N
4-włóknowy kabel FO Zewnętrzny, ciasna tuba, stal, DJ	4	10.0	110	1000	400	Szpula 2000m	23DFFCN004S-BK2N
6-włóknowy kabel FO Zewnętrzny, ciasna tuba, stal, DJ	6	10.0	110	1000	400	Szpula 2000m	23DFFCN006S-BK2N
8-włóknowy kabel FO Zewnętrzny, ciasna tuba, stal, DJ	8	10.5	125	1000	400	Szpula 2000m	23DFFCN008S-BK2N
12-włóknowy kabel FO Zewnętrzny, ciasna tuba, stal, DJ	12	11.5	140	1000	400	Szpula 2000m	23DFFCN012S-BK2N
16-włóknowy kabel FO Zewnętrzny, ciasna tuba, stal, DJ	16	12.0	155	1700	800	Szpula 2000m	23DFFCN016S-BK2N
18-włóknowy kabel FO Zewnętrzny, ciasna tuba, stal, DJ	18	12.5	165	1700	800	Szpula 2000m	23DFFCN018S-BK2N
24-włóknowy kabel FO Zewnętrzny, ciasna tuba, stal, DJ	24	13.5	185	1700	800	Szpula 2000m	23DFFCN024S-BK2N

Kontynuacja na stronie E.4.14a

AT&T OutdoorLine

Zewnętrzne Ciasna Tuba Opancerzone Stalą Kable Światłowodowe w Podwójnej Powłóce (kont.)

Informacje do zamówienia - Kabel Wielojednostkowy

FF: Typ włókna

Opis	Włókna na podjednostkę	Liczba podjednostek	Średnica kabla mm	Waga Kg/Km	Max. Obciążenie N		Opakowanie	P/N
					Krótkie	Długie		
18-włóknowy kabel FO Zewnętrzny, ciasna tuba, stal, DJ	6	3	17	290	1700	800	Szpula 2000m	23DFFCN018M-BK2N
24-włóknowy kabel FO Zewnętrzny, ciasna tuba, stal, DJ	6	4	18	315	1700	800	Szpula 2000m	23DFFCN024M-BK2N
36-włóknowy kabel FO Zewnętrzny, ciasna tuba, stal, DJ	6	6	21	420	1700	800	Szpula 2000m	23DFFCN036M-BK2N
48-włóknowy kabel FO Zewnętrzny, ciasna tuba, stal, DJ	12	4	21	420	1700	800	Szpula 2000m	23DFFCN048M-BK2N
60-Fiber FO Zewnętrzny, ciasna tuba, stal, DJ	12	5	22	450	1700	800	Szpula 2000m	23DFFCN060M-BK2N
72-włóknowy kabel FO Zewnętrzny, ciasna tuba, stal, DJ	12	6	24	540	1700	800	Szpula 2000m	23DFFCN072M-BK2N
96-włóknowy kabel FO Zewnętrzny, ciasna tuba, stal, DJ	12	8	27	665	1700	800	Szpula 2000m	23DFFCN096M-BK2N
144-włóknowy kabel FO Zewnętrzny, ciasna tuba, stal, DJ	12	12	33	940	1700	800	Szpula 2000m	23DFFCN144M-BK2N

AT&T OutdoorLine

Zewnętrzne Mufy Światłowodowe

Opis

Zewnętrzne mufy światłowodowe w kształcie kopuły z termokurczliwymi uszczelkami

Opcje instalacyjne	Napowietrznie, kanał, pole, ściana oraz bezpośrednie zakopanie
Ograniczenia	Nie nadaje się do instalacji pod wodą
Kompatybilność z kablami	Okrągłe luźna tuba, ciasna tuba lub kabel wstążkowy FO
Struktura	Kopuła
Materiał konstrukcyjny kopuły	Odporny na UV, odporny na uderzenia
Kolor	Czarny
Temperatura pracy	-40 do +65C na 5-95% RH
Temperatura instalacji	0 do +50C

Zgodność ze standardami oraz dyrektywami UE

- Dyrektywa EU 2011/65/EU (RoHS-2)
- IEC 60259 IP68

Komponenty

Kopuła ochronna (osłona)	1
Tacki spawalnicze	Zawarte
Tacki wsparcia	1
Baza jednostki	1
Uchwyt	1
Uszczelka	1
Zawór ciśnieniowy	1
Zestaw uziemiający	1 zestaw
Niezbędne akcesoria	Zawarte

Informacje do zamówienia

Opis	Rozmiar mm		Porty Kablowe		Typ Kabla FO	Całkowita Ilość Włókien	Typ Tacki Spawalniczej	Pojemność Pojedynczej Tacki	Opakowanie	P/N
	Wys.	Srednica	Typ	ilość						
Zew. Mufa Światłowodowa Typ GOA1	435	190	3 Okrągły	16.0	Okrągły	72	CA	12	1/Box	53S00KNG0A1-BK51
			1 Owalny	25.0						
Zew. Mufa Światłowodowa Typ GOA2	435	190	3 Okrągły	16.0	Okrągły	48-96	CB	24	1/Box	53S00KNG0A2-BK51
			1 Owalny	25.0						
Zew. Mufa Światłowodowa Typ GOD1	495	220	4 Okrągły	20.0	Okrągły	120	CA	12	1/Box	53S00KNG0D1-BK51
			1 Owalny	35.0						
Zew. Mufa Światłowodowa Typ GOD2	495	220	4 Okrągły	20.0	Okrągły	288	BG	48	1/Box	53S00KNG0D2-BK51
			1 Owalny	35.0						
Zew. Mufa Światłowodowa Typ GOD3	495	220	4 Okrągły	20.0	Okrągły	432	BI	72	1/Box	53S00KNG0D3-BK51
			1 Owalny	35.0						

Kontynuacja na stronie E.5.1a



Zewnętrzne Mufy Światłowodowe (kont.)

Informacje do zamówienia

Opis	Rozmiar mm		PortyKablowe		Typ Kabla FO	Całkowita Ilość Włókien	Typ Tacki Spawalniczej	Pojemność Pojedynczej Tacki	Opakowanie	P/N
	Wys.	Srednica	Typ i ilość	Max. Srednica mm						
Zew. Mufa Światłowodowa Typ G0D4	495	220	4 Okrągły 1 Owalny	20.0 35.0	Wstążka	288	D0	72	1/Box	53S00KNG0D4-BK51
Zew. Mufa Światłowodowa Typ G0D5	495	220	4 Okrągły 1 Owalny	20.0 35.0	Wstążka	1080	C0	216	1/Box	53S00KNG0D5-BK51
Zew. Mufa Światłowodowa Typ GAA1	530	205	3 Okrągły 1 Owalny	21.0 30.0	Okrągły	96	CH	12	1/Box	53S00KNGAA1-BK51
Zew. Mufa Światłowodowa Typ GAA2	530	205	3 Okrągły 1 Owalny	21.0 30.0	Okrągły	144	CI	24	1/Box	53S00KNGAA2-BK51
Zew. Mufa Światłowodowa Typ GAA3	530	205	3 Okrągły 1 Owalny	21.0 30.0	Wstążka	432	D0	72	1/Box	53S00KNGAA3-BK51
Zew. Mufa Światłowodowa Typ GAB1	510	250	2 Okrągły 2 Owalny	21.0 41.0	Okrągły	192	CA	12	1/Box	53S00KNGAB1-BK51
Zew. Mufa Światłowodowa Typ GAB2	510	250	2 Okrągły 2 Owalny	21.0 41.0	Okrągły	382	BG	48	1/Box	53S00KNGAB2-BK51
Zew. Mufa Światłowodowa Typ GAB3	510	250	2 Okrągły 2 Owalny	21.0 41.0	Okrągły	720	BI	72	1/Box	53S00KNGAB3-BK51
Zew. Mufa Światłowodowa Typ GAB4	510	250	2 Okrągły 2 Owalny	21.0 41.0	Wstążka	504	D0	72	1/Box	53S00KNGAB4-BK51
Zew. Mufa Światłowodowa Typ GAB5	510	250	2 Okrągły 2 Owalny	21.0 41.0	Wstążka	1728	C0	216	1/Box	53S00KNGAB5-BK51



AT&T Cabling Systems – EMEA Headquarters

Hohenstaufenring 62
50674 Cologne
Germany

T: +49.221.288.8337

F: +49.221.288.8342

www.att.com/cabling

Sales & Customer

Support:

info_emea@cabling.att-mail.com

Technical support:

tech.support_emea@cabling.att-mail.com

**AT&T Corporate
Headquarters**

208 South Akard St.
Dallas, TX 75202
USA